

Mayo

**BMI**

# Tarifa 2026

## Cubierta Inclorada



**COBERT**

[bmigroup.com/es](http://bmigroup.com/es)



## AVISO IMPORTANTE

Los datos de esta tarifa podrán ser susceptibles de modificaciones.

En caso de erratas que afectasen a los precios y dimensiones, prevalecerán los datos correctos inventariados en nuestras bases de datos.

## CONTENIDOS

<b>TEJAS DE HORMIGÓN</b>	<b>11</b>
PLANA INNOTECH	12
PLANA EVOLUTION	13
GREDOS EVOLUTION	16
GREDOS TEIDE	18
GREDOS GUADARRAMA	21
GREDOS MASA	23
UNIVERSAL	26
LATINA MASA	28
<b>TEJAS DE CERÁMICA</b>	<b>31</b>
LÓGICA EMOTIONS	32
LÓGICA PLANA	34
KLINKER VIRTUS	37
KLINKER HYDRA	39
KLINKER MERIDIONAL	41
KLINKER K2	43
MERIDIONAL NOVA PAJA	46
DUNA	47
S10	50
POSIFIX	52
CANAL MIDI	53
CURVA COLLADO	54
CURVA COBERT	55
<b>SISTEMAS Y COMPONENTES</b>	<b>57</b>
SISTEMA TECTUM PRO	58
SISTEMA TECTUM FIRST	58
SISTEMA TECTUM PLUS	59
SISTEMA TECTUM ONE	60
SISTEMA TECTUM SOLAR	61
FILMS IMPERMEABLES Y BARRERAS DE VAPOR	61
LIMAHOYAS Y ALEROS	61
FIJACIONES	62
BANDAS IMPERMEABLES	64
CUMBRERAS EN SECO	65
ILUMINACIÓN	66
OUTLETS Y COLORANTES	67
<b>PORTES</b>	<b>68</b>
<b>GARANTÍAS</b>	<b>69</b>
<b>POLÍTICA DE ENTREGAS Y COSTE DE TRANSPORTE</b>	<b>69</b>
<b>IMPLANTACIÓN INDUSTRIAL Y OFICINAS COMERCIALES</b>	<b>70</b>
<b>PLANTILLA DE ACUSE DE PEDIDO</b>	<b>71</b>
<b>CONDICIONES GENERALES DE VENTA</b>	<b>72</b>

# Tejas de Hormigón

## MODELO

## COLORES

### INNOTECH

Pág. 12



REFLEX GRIS PERLA

PVP (€) Unid. en fábrica	3,64
PVP(€) m <sup>2</sup>	38,22
Tejas / m <sup>2</sup>	10,5

## MODELO

## COLORES

### PLANA EVOLUTION

Pág. 13



ÉBANO

PVP (€) Unid. en fábrica	2,87
PVP(€) m <sup>2</sup>	30,14
Tejas / m <sup>2</sup>	10,5

## MODELO

## COLORES

### GREDOS EVOLUTION

Pág. 16



ÉBANO



MARRÓN



ROJO VIEJO

PVP (€) Unid. en fábrica	2,21	2,21	1,72
PVP(€) m <sup>2</sup>	23,21	23,21	18,06
Tejas / m <sup>2</sup>	10,5	10,5	10,50

## MODELO

## COLORES

### GREDOS TEIDE

Pág. 18



SILVACANE



ARGENTA



MUSCADE



BRONCE



ORO



ALBERO

PVP (€) Unid. en fábrica	1,90	1,90	1,90	1,90	1,90	1,90
PVP(€) m <sup>2</sup>	19,95	19,95	19,95	19,95	19,95	19,95
Tejas / m <sup>2</sup>	10,50	10,50	10,50	10,50	10,50	10,50

## MODELO

## COLORES

### GREDOS GUADARRAMA

Pág. 21



MUSGO SECO



MUSGO VERDE

PVP (€) Unid. en fábrica	2,01	2,01
PVP(€) m <sup>2</sup>	21,11	21,11
Tejas / m <sup>2</sup>	10,50	10,50

# Tejas de Hormigón

## MODELO

## COLORES

### GREDOS MASA

Pág. 23



ROJO

ROJO VIEJO

ARENA QUEMADA

GRIS PIZARRA

PVP (€) Unid. en fábrica

1,72

1,72

1,72

1,72

PVP(€) m<sup>2</sup>

18,06

18,06

18,06

18,06

Tejas / m<sup>2</sup>

10,50

10,50

10,50

10,50

## MODELO

## COLORES

### UNIVERSAL

Pág. 26



ROJO

GRIS PIZARRA

PVP (€) Unid. en fábrica

1,75

1,75

PVP(€) m<sup>2</sup>

18,38

18,38

Tejas / m<sup>2</sup>

10,50

10,50

## MODELO

## COLORES

### LATINA MASA

Pág. 28



IBÉRICA

IBÉRICA RÚSTICA

GRIS PIZARRA

CERÁMICA RÚSTICA

PVP (€) Unid. en fábrica

1,72

1,72

1,72

1,72

PVP(€) m<sup>2</sup>

18,06

18,06

18,06

18,06

Tejas / m<sup>2</sup>

10,50

10,50

10,50

10,50

\*Los colores reales del producto pueden variar con respecto a la visualización del catálogo

# Tejas Cerámicas

## MODELO

## COLORES

### LÓGICA EMOTIONS

Pág. 32



NATURA BLACK

NATURA RUST

NATURA TERRA

NATURA GREYLINE

NATURA CORTEN

PVP (€) Unid. en fábrica

4,43

4,43

4,43

4,43

4,43

PVP(€) m<sup>2</sup>

48,73

48,73

48,73

48,73

48,73

Tejas / m<sup>2</sup>

11

11

11

11

11

## MODELO

## COLORES

### LÓGICA PLANA

Pág. 34



ÉBANO

GALEÑA

GLACIAR

MARRÓN

ROJO

PVP (€) Unid. en fábrica

4,43

4,43

4,43

4,43

4,43

PVP(€) m<sup>2</sup>

48,73

48,73

48,73

48,73

48,73

Tejas / m<sup>2</sup>

11

11

11

11

11

## MODELO

## COLORES

### KLINKER VIRTUS

Pág. 37



ROJO

ÉBANO

PVP (€) Unid. en fábrica

2,62

3,07

PVP(€) m<sup>2</sup>

30,13

35,31

Tejas / m<sup>2</sup>

11,5

11,5

## MODELO

## COLORES

### KLINKER HYDRA

Pág. 39



ROJO

ÉBANO

PVP (€) Unid. en fábrica

3,12

3,86

PVP(€) m<sup>2</sup>

32,76

40,53

Tejas / m<sup>2</sup>

10,5

10,5

## MODELO

## COLORES

### KLINKER MERIDIONAL

Pág. 41



ROJO

MAGMA

ÉBANO

PVP (€) Unid. en fábrica

2,63

2,99

3,29

PVP(€) m<sup>2</sup>

32,88

37,38

41,13

Tejas / m<sup>2</sup>

12,5

12,5

12,5

# Tejas Cerámicas

## MODELO

## COLORES

### KLINKER K2

Pág. 43



ROJO

ROJO VIEJO

VIEJO CASTILLA

MAGMA

OCRE CASTILLA

ÉBANO

PVP (€) Unid. en fábrica

2,90

3,29

3,29

3,29

3,29

3,78

PVP(€) m<sup>2</sup>

29,72

33,72

33,72

33,72

33,72

38,75

Tejas / m<sup>2</sup>

9,5 - 11

9,5 - 11

9,5 - 11

9,5 - 11

9,5 - 11

9,5 - 11

## MODELO

## COLORES

### MERIDIONAL NOVA PAJA

Pág. 46



PAJA

PAJA FLAMEADO

MUDÉJAR

PVP (€) Unid. en fábrica

2,59

2,59

2,59

PVP(€) m<sup>2</sup>

32,38

32,38

32,38

Tejas / m<sup>2</sup>

12,5

12,5

12,5

## MODELO

## COLORES

### DUNA

Pág. 47



ROJO

MEDIEVO

ARENA OCRE

PLATEA

MISTRAL

VULCANO

PVP (€) Unid. en fábrica

2,38

2,72

2,72

2,72

2,72

2,72

PVP(€) m<sup>2</sup>

24,99

28,56

28,56

28,56

28,56

28,56

Tejas / m<sup>2</sup>

10,5

10,5

10,5

10,5

10,5

10,5

## MODELO

## COLORES

### DUNA

Pág. 47



VALTERRA

MARRÓN

RÚSTICO ARENA

PVP (€) Unid. en fábrica

2,72

2,99

2,72

PVP(€) m<sup>2</sup>

28,56

31,40

28,56

Tejas / m<sup>2</sup>

10,5

10,5

10,5

\*Los colores reales del producto pueden variar con respecto a la visualización del catálogo

# Tejas Cerámicas

## MODELO

## COLORES

### S10

Pág. 50



	ROJO	ARENA VIEJO	ROJO FLAMEADO	MARRÓN
PVP (€) Unid. en fábrica	2,18	2,62	2,62	2,88
PVP(€) m <sup>2</sup>	22,89	27,51	27,51	30,24
Tejas / m <sup>2</sup>	10,5	10,5	10,5	10,5

## MODELO

## COLORES

### POSIFIX TEJA CURVA CON TACÓN

Pág. 52



	ROJO	SILVACANE LITORAL
PVP (€) Unid. en fábrica	1,52	1,52
PVP(€) m <sup>2</sup>	17,78	17,78
Tejas / m <sup>2</sup>	10,5 - 12,9	10,5 - 12,9

10,5 - 12,90 = Valor como canal

## MODELO

## COLORES

### CANAL MIDI

Pág. 53



	ROJO	ROSE	SILVACANE LITTORAL	TOITS DU SUD
PVP (€) Unid. en fábrica	1,39	1,30	1,39	1,39
PVP(€) m <sup>2</sup>	16,26	15,21	16,26	16,26
Tejas / m <sup>2</sup>	10,5 - 12,9	10,5 - 12,9	10,5 - 12,9	10,5 - 12,9

10,5 - 12,90 = Valor como cobija

# Tejas Cerámicas

## MODELO

## COLORES

**CURVA  
COLLADO  
40 X 15**

Pág. 54



ROJO



MARRÓN

PVP (€) Unid. en fábrica	1,14	1,50
PVP(€) m <sup>2</sup>	37,62	49,50
Tejas / m <sup>2</sup>	33	33

## MODELO

## COLORES

**CURVA  
COLLADO  
40 X 17**

Pág. 54



ROJO



MISTRAL



PAJA



PAJA FLAMEADO

PVP (€) Unid. en fábrica	1,23	1,39	1,46	1,45
PVP(€) m <sup>2</sup>	36,90	41,70	43,80	43,50
Tejas / m <sup>2</sup>	30	30	30	30

## MODELO

## COLORES

**CURVA  
COBERT**

Pág. 55



40 X 20 ROJO



45 X 20 ROJO



50 X 21 ROJO

PVP (€) Unid. en fábrica	1,45	1,56	1,63
PVP(€) m <sup>2</sup>	37,99	35,41	32,60
Tejas / m <sup>2</sup>	26,2	22,7	20

\*Los colores reales del producto pueden variar con respecto a la visualización del catálogo



# Tejas de Hormigón





Teja Innotech

Unidad mínima de venta 1 pallet



Color	Código	PVP (€/ud)	PVP (€/m²)	Logística	
Reflex Gris Perla	2142321	3,64	38,22	Uds/pallet	120
				Kg/ud	5,1
				Kg/palet	620

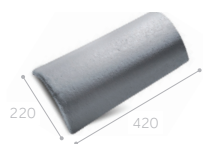
Disponibilidad en Fábricas de Tejas y Piezas por colores

	ALMANSA	SANCHIDRIÁN	TOLEDO	VALDETORRES
Stock Permanente	-	-	-	GRIS PERLA
Disp. 7 días hábiles	-	-	-	-
Cargo de portes (€/ud.)	-	-	-	SIN CARGO

Piezas especiales Innotech

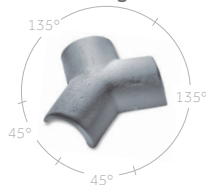
Unidad mínima de venta 1 pieza

Cumbrera



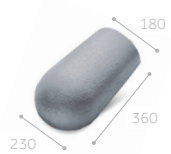
Color	Código	PVP (€/ud)	Logística	
Reflex Gris Perla	2142326	8,15	Uds/pallet	120
Pieza / M.L 3,1			Kg/ud	4,4
			Kg/palet	540
			Disponible	S

Encuentro 3 aguas



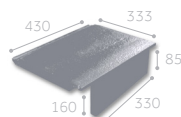
Color	Código	PVP (€/ud)	Logística	
Reflex Gris Perla	2142329	37,68	Kg/ud	6,9
			Disponible	BP

Remate final de limatesa



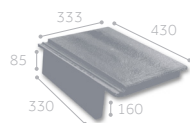
Color	Código	PVP (€/ud)	Logística	
Reflex Gris Perla	2142332	20,44	Kg/ud	3,6
			Disponible	BP

Teja remate lateral derecho



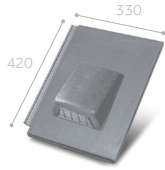
Color	Código	PVP (€/ud)	Logística	
Reflex Gris Perla	2142341	14,57	Uds/pallet	
Cobertura lateral 95 mm			Kg/ud	7,8
			Disponible	BP

Teja remate lateral izquierdo



Color	Código	PVP (€/ud)	Logística	
Reflex Gris Perla	2142344	14,57	Kg/ud	7,8
Cobertura lateral 95 mm			Disponible	BP

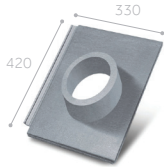
## Teja de ventilación



Color	Código	PVP (€/ud)
Reflex Gris Perla	2142338	18,96

Logística	
Kg/ud	6,3
Disponible	S

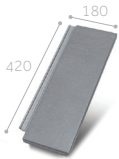
## Teja salida circular



Color	Código	PVP (€/ud)
Reflex Gris Perla	2142347	28,30
Ø Interior 100 mm		

Logística	
Kg/ud	6,4
Disponible	BP

## Media teja



Color	Código	PVP (€/ud)
Reflex Gris Perla	2142335	9,13

Logística	
Kg/ud	2,95
Disponible	S

Gama **Plana Evolution**

## Teja Plana Evolution

Unidad mínima de venta 1 pallet



Color	Código	PVP (€/un)	PVP (€/m²)
Ébano	2141357	2,87	30,14

Logística	
Uds/pallet	96
Kg/ud	5
Kg/palet	492

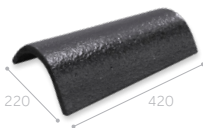
## Disponibilidad en Fábricas de Tejas y Piezas por colores

	ALMANSA	SANCHIDRIÁN	TOLEDO	VALDETORRES
Stock Permanente	ÉBANO	ÉBANO	-	ÉBANO
Disp. 7 días hábiles	-	-	ÉBANO	-
Cargo de portes (€/ud.)	0,03	SIN CARGO	0,03	SIN CARGO

## Piezas especiales Plana Evolution

Unidad mínima de venta 1 pieza

## Cumbrera



Color	Código	PVP (€/ud)
Ébano	2141316	7,41
Pieza/M.L. 3,1		

Logística	
Uds/pallet	120
Kg/ud	4,4
Kg/palet	540
Disponible	S

## Encuentro 3 aguas



Color	Código	PVP (€/ud)
Ébano	2141241	34,24

Logística	
Kg/ud	4,45
Disponible	BP

S: Stock BP: Bajo Pedido

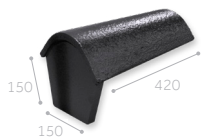
## Remate final de limatesa



Color	Código	PVP (€/ud)
Ébano	2141242	18,58

Logística	
Kg/ud	3,6
Disponible	S

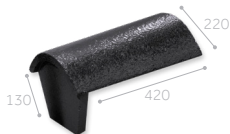
## Principio de cumbrera



Color	Código	PVP (€/ud)
Ébano	2141257	16,93

Logística	
Uds/pallet	32
Kg/ud	6,1
Kg/palet	207,2
Disponible	BP

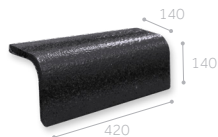
## Final de cumbrera



Color	Código	PVP (€/ud)
Ébano	2141288	16,93

Logística	
Uds/pallet	32
Kg/ud	5,85
Kg/palet	199
Disponible	BP

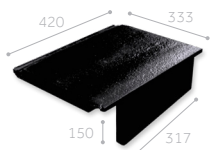
## Remate angular



Color	Código	PVP (€/ud)
Ébano	2141319	7,41
Pieza / M.L 3,1		

Logística	
Uds/pallet	120
Kg/ud	4,3
Kg/palet	528
Disponible	S

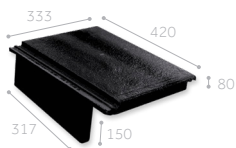
## Teja remate lateral derecho



Color	Código	PVP (€/ud)
Ébano	2141243	13,25
Cobertura lateral 95 mm		

Logística	
Uds/pallet	30
Kg/ud	7,7
Kg/palet	243
Disponible	BP

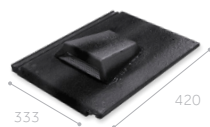
## Teja remate lateral izquierdo



Color	Código	PVP (€/ud)
Ébano	2141244	13,25
Cobertura lateral 95 mm		

Logística	
Uds/pallet	30
Kg/ud	7,7
Kg/palet	243
Disponible	BP

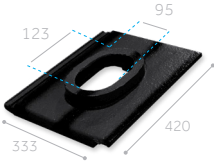
## Teja de ventilación



Color	Código	PVP (€/ud)
Ébano	2141308	17,24

Logística	
Kg/ud	6,3
Disponible	S

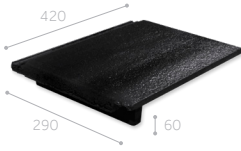
Teja salida circular



Color	Código	PVP (€/ud)
Ébano	2141258	25,72

Logística	
Kg/ud	6,1
Disponibile	BP

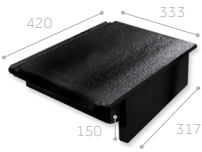
Teja de alero



Color	Código	PVP (€/ud)
Ébano	2141310	12,92
Alza 55 mm		

Logística	
Un/pallet	54
Kg/un.	6,4
Kg/pallet	358
Disponibilidade	SP

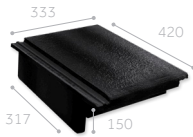
Teja de alero remate lateral derecho



Color	Código	PVP (€/ud)
Ébano	2141141	22,80

Logística	
Uds/pallet	30
Kg/ud	8,7
Kg/palet	273
Disponibile	BP

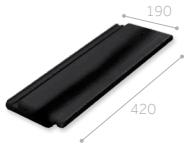
Teja de alero remate lateral izquierdo



Color	Código	PVP (€/ud)
Ébano	2141142	22,80

Logística	
Uds/pallet	30
Kg/ud	8,7
Kg/palet	273
Disponibile	BP

Media teja con ensamble



Color	Código	PVP (€/ud)
Ébano	2141138	8,28

Logística	
Uds/pallet	150
Kg/ud	2,4
Kg/palet	372
Disponibile	S

Media teja con ensamble de alero



Color	Código	PVP (€/ud)
Ébano	2142109	19,48

Logística	
Kg/ud	2,9
Disponibile	BP



## Gama Gredos Evolution



ÉBANO



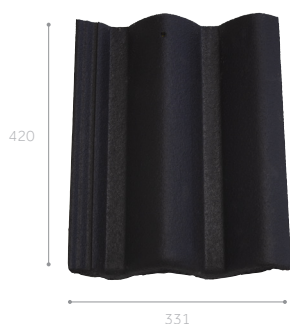
MARRÓN



ROJO VIEJO

### Teja Gredos Evolution

Unidad mínima de venta 1 pallet



Color	Código	PVP (€/ud)	PVP (€/m²)	Logística
Ébano	2141355	2,21	23,21	Uds/pallet 108
Marrón	2141356	2,21	23,21	Kg/ud 4,2
Rojo Viejo	2141350	1,72	18,06	Kg/palet 487

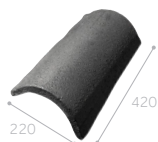
### Disponibilidad en Fábricas de Tejas y Piezas por colores

	ALMANSA	SANCHIDRIÁN	TOLEDO	VALETTORRES
Stock Permanente	ÉBANO	TODA LA GAMA	ÉBANO	TODA LA GAMA
Disp. 7 días hábiles	ROJO VIEJO	-	-	-
Cargo de portes (€/ud.)	0,03	SIN CARGO	0,03	0,03

### Piezas especiales Gredos Evolution

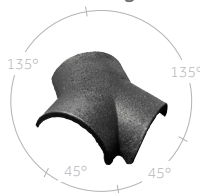
Unidad mínima de venta 1 pieza

#### Cumbrera



Color	Código	PVP (€/ud)	Logística
Ébano	2141316	7,41	Uds/pallet 120
Marrón	2141286	7,41	Kg/ud 4,4
Rojo Viejo	2141313	6,79	Kg/palet 540
Pieza / M.L 3,1			Disponible S

#### Encuentro a 3 aguas



Color	Código	PVP (€/ud)	Logística
Ébano	2141241	34,24	Kg/ud 4,45
Marrón	2141266	34,24	Disponible BP
Rojo Viejo	2141254	32,41	

#### Remate final de limatesa



Color	Código	PVP (€/ud)	Logística
Ébano	2141242	18,58	Kg/ud 3,6
Marrón	2141204	18,58	Disponible S
Rojo Viejo	2141237	17,14	

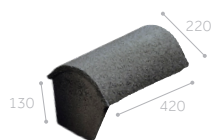
#### Principio de cumbrera



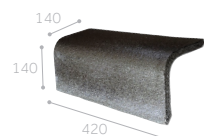
Color	Código	PVP (€/ud)	Logística
Ébano	2141257	16,93	Uds/pallet 32
Marrón	2141292	16,93	Kg/ud 6,1
Rojo Viejo	2141239	16,31	Kg/palet 207
			Disponible BP

S: Stock BP: Bajo Pedido

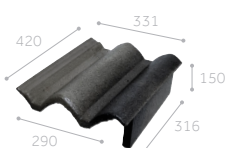
## Final de cumbrera



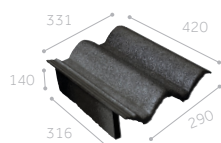
## Remate angular



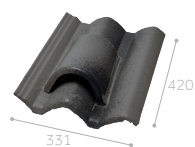
## Teja remate lateral derecho



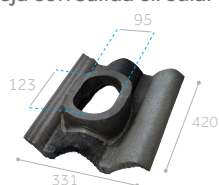
## Teja remate lateral izquierdo



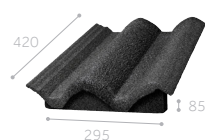
## Teja de ventilación



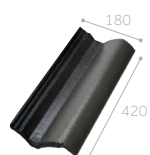
## Teja con salida circular



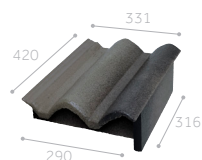
## Teja de alero



## Media Teja con ensamble



## Teja de alero remate lateral derecho



Color	Código	PVP (€/ud)
Ébano	2141288	16,93
Marrón	2141240	16,93
Rojo Viejo	2141238	16,31

Logística	
Uds/pallet	32
Kg/ud	5,9
Kg/palet	201
Disponible	BP

Color	Código	PVP (€/ud)
Ébano	2141319	7,41
Marrón	2141304	7,41
Rojo Viejo	2141302	6,79

Pieza / M.L. 3,1

Logística	
Uds/pallet	120
Kg/ud	4,3
Kg/palet	528
Disponible	S

Color	Código	PVP (€/ud)
Ébano	2141212	13,25
Marrón	2141198	13,25
Rojo Viejo	2141207	12,57

Logística	
Uds/pallet	30
Kg/ud	7,5
Kg/palet	237
Disponible	BP

Color	Código	PVP (€/ud)
Ébano	2141213	13,25
Marrón	2141199	13,25
Rojo Viejo	2141208	12,57

Logística	
Uds/pallet	36
Kg/ud	6,9
Kg/palet	260
Disponible	BP

Color	Código	PVP (€/ud)
Ébano	2141298	17,28
Marrón	2141287	17,28
Rojo Viejo	2141294	16,11

Logística	
Kg/ud	6,1
Disponible	S

Color	Código	PVP (€/ud)
Ébano	2141236	26,52
Marrón	2141222	26,52
Rojo Viejo	2141248	23,83

Logística	
Kg/ud	5,4
Disponible	BP

Color	Código	PVP (€/ud)
Ébano	2141303	12,34
Marrón	2141296	23,83
Rojo Viejo	1021987	12,33

Alza 55 mm

Logística	
Kg/ud	5,9
Disponible	BP

Color	Código	PVP (€/ud)
Ébano	2141200	9,01
Marrón	2141214	9,01
Rojo Viejo	2141144	7,37

Logística	
Uds/pallet	150
Kg/ud	2,5
Kg/palet	387
Disponible	S

Color	Código	PVP (€/ud)
Ébano	2141246	22,80
Marrón	2141201	22,80
Rojo Viejo	2141148	21,61

Cobertura lateral 95mm

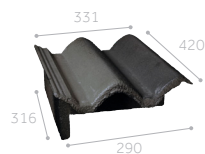
Alza 55 mm

Logística	
Kg/ud	8,0
Disponible	BP

## Piezas especiales Gredos Evolution (Continuación)

Unidad mínima de venta 1 pieza

## Teja de alero remate lateral izquierdo

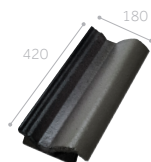


Color	Código	PVP (€/ud)
Ébano	2141247	22,80
Marrón	2141202	22,80
Rojo Viejo	2141143	21,61

Cobertura lateral 95mm  
Alza 55 mm

Logística	
Kg/ud	8,0
Disponible	BP

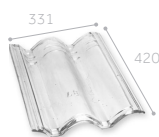
## Media teja alero con ensamble



Color	Código	PVP (€/ud)
Ébano	2141256	21,18
Marrón	2141225	21,18
Rojo Viejo	2141269	17,29

Logística	
Kg/ud	3,0
Disponible	BP

## Teja de vidrio



Modelo	Código	PVP (€/ud)
Gredos	5100265	29,78

Logística	
Uds/pallet	6
Disponible	S

## Gama Gredos Teide



SILVACANE



ARGENTA



MUSCADE



BRONCE



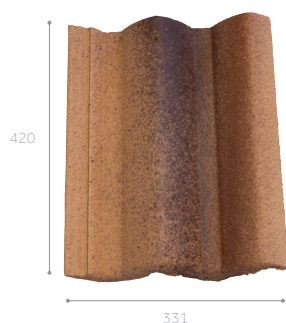
ORO



ALBERO

## Teja Gredos Teide

Unidad mínima de venta 1 pallet



Color	Código	PVP (€/ud)	PVP (€/m²)
Silvacane	2142718	1,90	19,95
Argenta	2142785	1,90	19,95
Muscade	2142717	1,90	19,95
Bronce	1022255	1,90	19,95
Oro	1022258	1,90	19,95
Albero	1022252	1,90	19,95

Logística	
Uds/pallet	108
Kg/ud	4,2
Kg/palet	487

## Disponibilidad en Fábricas de Tejas y Piezas por colores

ALMANSA

SANCHIDRIÁN

TOLEDO

VALDETORRES

Stock Permanente

-

TODA LA GAMA

BRONCE

BRONCE, ORO,  
SILVACANE

Disp. 7 días hábiles

ORO

-

RESTO DE GAMA

-

Cargo de portes (€/ud.)

0,03

SIN CARGO

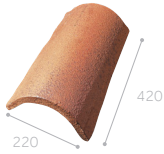
0,03

0,03

## Piezas especiales Gredos Teide

Unidad mínima de venta 1 pieza

### Cumbrera



Color	Código	PVP (€/ud)
Silvacane	2142720	6,82
Argenta	2142786	
Muscade	2142719	
Bronce	1021141	
Oro	1021148	
Albero	1021139	

Pieza / M.L 3,1

Logística	
Uds/pallet	120
Kg/ud	4,4
Kg/palet	540
Disponibile	S

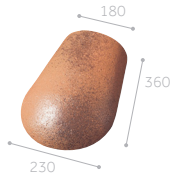
### Encuentro a 3 aguas



Color	Código	PVP (€/ud)
Silvacane	2142722	33,93
Argenta	2142787	
Muscade	2142721	
Bronce	1021184	
Oro	1021190	
Albero	1021182	

Logística	
Kg/ud	4,45
Disponibile	BP

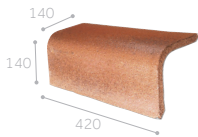
### Remate final de limatesa



Color	Código	PVP (€/ud)
Silvacane	2142724	17,14
Argenta	2142788	
Muscade	2142723	
Bronce	1021958	
Oro	1021964	
Albero	1021956	

Logística	
Kg/ud	3,6
Disponibile	S

### Remate angular

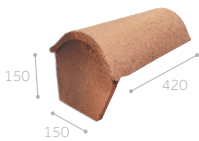


Color	Código	PVP (€/ud)
Silvacane	2142730	6,82
Argenta	2142791	
Muscade	2142729	
Bronce	1021931	
Oro	1021938	
Albero	1021929	

Pieza / M.L 3,1

Logística	
Uds/pallet	120
Kg/ud	4,3
Kg/palet	528
Disponibile	S

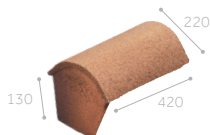
### Principio de cumbrera



Color	Código	PVP (€/ud)
Silvacane	2142726	16,31
Argenta	2142789	
Muscade	2142725	
Bronce	1021854	
Oro	1021860	
Albero	1021852	

Logística	
Uds/pallet	32
Kg/ud	6,1
Kg/palet	207
Disponibile	BP

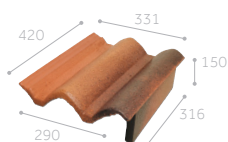
### Final de cumbrera



Color	Código	PVP (€/ud)
Silvacane	2142728	16,31
Argenta	2142790	
Muscade	2142727	
Bronce	1021213	
Oro	1021218	
Albero	1021211	

Logística	
Uds/pallet	32
Kg/ud	5,9
Kg/palet	199
Disponibile	BP

### Teja remate lateral derecho



Color	Código	PVP (€/ud)
Silvacane	2142732	12,62
Argenta	2142792	
Muscade	2142731	
Bronce	1021619	
Oro	1021622	
Albero	1021617	

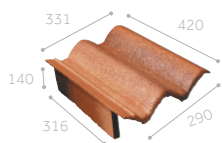
Cobertura lateral 95 mm

S: Stock BP: Bajo Pedido

## Teja Gredos Teide (Continuación)

Unidad mínima de venta 1 pallet

### Teja remate lateral izquierdo

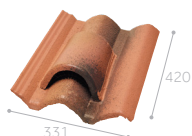


Color	Código	PVP (€/ud)
Silvacane	2142734	12,62
Argenta	2142793	
Muscade	2142733	
Bronce	1021667	
Oro	1021670	
Albero	1021624	

Cobertura lateral 95 mm

Logística	
Uds/pallet	36
Kg/ud	6,9
Kg/palet	260
Disponibile	BP

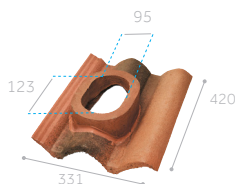
### Teja de ventilación



Color	Código	PVP (€/ud)
Silvacane	2142736	16,11
Argenta	2142794	
Muscade	2142735	
Bronce	1021800	
Oro	1021803	
Albero	1021797	

Logística	
Kg/ud	6,1
Disponibile	S

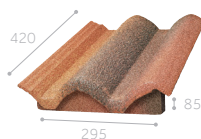
### Teja con salida circular



Color	Código	PVP (€/ud)
Silvacane	2142738	23,83
Argenta	2142795	
Muscade	2142737	
Bronce	1021729	
Oro	1021732	
Albero	1021726	

Logística	
Kg/ud	5,4
Disponibile	BP

### Teja de alero

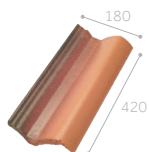


Color	Código	PVP (€/ud)
Silvacane	2142740	12,57
Argenta	2142796	
Muscade	2142739	
Bronce	1022122	
Oro	1022125	
Albero	1022119	

Alza 55 mm

Logística	
Uds/pallet	48
Kg/ud	5,9
Kg/palet	295
Disponibile	BP

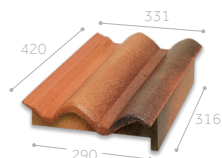
### Media teja con ensamble



Color	Código	PVP (€/ud)
Silvacane	2142746	7,40
Argenta	2142799	
Muscade	2142745	
Bronce	1021331	
Oro	1021334	
Albero	1021328	

Logística	
Uds/pallet	150
Kg/ud	2,5
Kg/palet	387
Disponibile	S

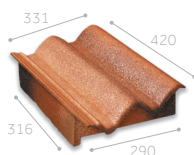
### Teja de alero remate lateral derecho



Color	Código	PVP (€/ud)
Silvacane	2142742	21,81
Argenta	2142797	
Muscade	2142741	
Bronce	1022049	
Oro	1022052	
Albero	1022046	

Logística	
Kg/ud	8,0
Disponibile	BP

### Teja de alero remate lateral izquierdo

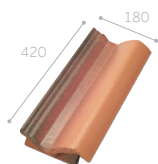


Color	Código	PVP (€/ud)
Silvacane	2142744	21,81
Argenta	2142798	
Muscade	2142743	
Bronce	1022101	
Oro	1022104	
Albero	1022098	

Logística	
Kg/ud	8,0
Disponibile	BP

S: Stock BP: Bajo Pedido

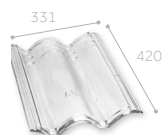
## Media teja de alero



Color	Código	PVP (€/ud)
Silvacane	1121469	17,38
Argenta	1121469	
Muscade	1121469	
Bronce	1121469	
Oro	1121469	
Albero	1121469	

Logística	
Kg/ud	3,0
Disponible	BP

## Teja de vidrio



Modelo	Código	PVP (€/ud)
Gredos	5100265	29,78

Logística	
Uds/caja	6
Disponible	S

## Gama Gredos Guadarrama



MUSGO SECO



MUSGO VERDE

## Teja Gredos Guadarrama

Unidad mínima de venta 1 pallet



Color	Código	PVP (€/ud)	PVP (€/m²)
Musgo seco	1006323	2,01	21,11
Musgo verde	1006324	2,01	21,11

Logística	
Uds/pallet	108
Kg/ud	4,2
Kg/palet	487

## Disponibilidad en Fábricas de Tejas y Piezas por colores

	ALMANSA	SANCHIDRIÁN	TOLEDO	VALDETORRES
Stock Permanente	-	TODA LA GAMA	-	TODA LA GAMA
Disp. 7 días hábiles	-	-	-	-
Cargo de portes (€/ud.)	-	SIN CARGO	-	0,03

## Piezas especiales Gredos Guadarrama

Unidad mínima de venta 1 pieza

## Cumbrera



Color	Código	PVP (€/m²)
Musgo Seco	1021145	6,87
Musgo verde	1021146	

Pieza / M.L 3,1

Logística	
Uds/pallet	120
Kg/ud	4,4
Kg/palet	540
Disponible	S

## Remate final de limatesa



Color	Código	PVP (€/m²)
Musgo Seco	1021961	17,97
Musgo verde	1021962	

Logística	
Kg/ud	3,6
Disponible	S

## Piezas especiales Gredos Guadarrama (Continuación)

Unidad mínima de venta 1 pieza

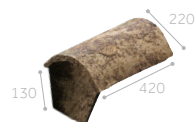
## Principio de cumbrera



Color	Código	PVP (€/m²)
Musgo Seco	1021857	16,85
Musgo verde	1021858	

Logística	
Uds/pallet	32
Kg/ud	6,1
Kg/palet	207
Disponibile	BP

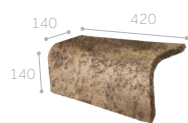
## Final de cumbrera



Color	Código	PVP (€/m²)
Musgo Seco	1021215	16,85
Musgo verde	1021216	

Logística	
Uds/pallet	32
Kg/ud	5,90
Kg/palet	201
Disponibile	BP

## Remate angular



Color	Código	PVP (€/m²)
Musgo Seco	1021936	6,87
Musgo verde	1021937	

Pieza / M.L 3,1

Logística	
Uds/pallet	120
Kg/ud	4,30
Kg/palet	528
Disponibile	S

## Teja remate lateral derecho

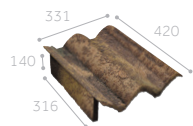


Color	Código	PVP (€/m²)
Musgo Seco	1021601	12,84
Musgo verde	1021602	

Cobertura lateral 95 mm

Logística	
Uds/pallet	30
Kg/ud	7,5
Kg/palet	237
Disponibile	BP

## Teja remate lateral izquierdo



Color	Código	PVP (€/m²)
Musgo Seco	1021648	12,84
Musgo verde	1021649	

Cobertura lateral 95 mm

Logística	
Uds/pallet	36
Kg/ud	6,9
Kg/palet	260
Disponibile	BP

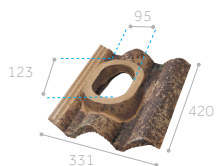
## Teja de Ventilación



Color	Código	PVP (€/m²)
Musgo Seco	1021769	15,43
Musgo verde	1021770	

Logística	
Kg/ud	6,1
Disponibile	S

## Teja con salida circular



Color	Código	PVP (€/m²)
Musgo Seco	1021695	25,65
Musgo verde	1021696	

Logística	
Kg/ud	5,4
Disponibile	BP

## Teja de alero



Color	Código	PVP (€/m²)
Musgo Seco	1021988	13,82
Musgo verde	1021989	

Logística	
Uds/pallet	48
Kg/ud	5,9
Kg/palet	295
Disponibile	BP

## Teja de alero remate lateral derecho



Color	Código	PVP (€/m²)
Musgo Seco	1022022	24,00
Musgo verde	1022023	

Logística	
Kg/ud	8,0
Disponibile	BP

## Teja de alero remate lateral izquierdo



Color	Código	PVP (€/m²)
Musgo Seco	1022076	24,00
Musgo verde	1022077	

Logística	
Kg/ud	8,0
Disponibile	BP

## Media teja con ensamble



Color	Código	PVP (€/m²)
Musgo Seco	1021305	8,14
Musgo verde	1021306	

Logística	
Uds/pallet	150
Kg/ud	2,5
Kg/palet	387
Disponibile	S

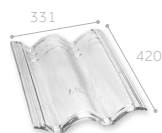
## Media teja alero con ensamble



Color	Código	PVP (€/m²)
Musgo Seco	1121469	17,38
Musgo verde	1121469	

Logística	
Kg/ud	3,0
Disponibile	BP

## Teja de vidrio



Modelo	Código	PVP (€/m²)
Gredos	5100265	29,78

Logística	
Uds/caja	6
Disponibile	S

## Gama Gredos Masa



ROJO



ROJO VIEJO



ARENA QUEMADA



GRIS PIZARRA

## Teja Gredos Masa

Unidad mínima de venta 1 pallet



Color	Código	PVP (€/ud)	PVP (€/m²)
Rojo	1022242	1,72	18,06
Rojo Viejo	1022243	1,72	18,06
Arena Quemada	1022238	1,72	18,06
Gris Pizarra	1022240	1,72	18,06

Logística	
Uds/pallet	108
Kg/ud	4,2
Kg/palet	487

## Teja Gredos Masa (Continuación)

Unidad mínima de venta 1 pallet

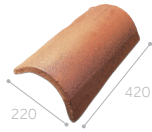
Disponibilidad en Fábricas de Tejas y Piezas por colores

	ALMANSA	SANCHIDRIÁN	TOLEDO	VALDETORRES
Stock Permanente	ROJO, ARENA QUEMADA, GRIS PIZARRA	TODA LA GAMA	TODA LA GAMA	TODA LA GAMA
Disp. 7 días hábiles	ROJO VIEJO	-	-	-
Cargo de portes (€/ud.)	0,03	SIN CARGO	0,03	SIN CARGO

## Piezas especiales Gredos Masa

Unidad mínima de venta 1 pieza

### Cumbrera



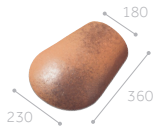
Color	Código	PVP (€/m²)	Logística
Rojo	1006326	6,79	Uds/pallet 120
Rojo Viejo	1021137		Kg/ud 4,4
Arena Quemada	1021132		Kg/palet 540
Gris Pizarra	1006327		Disponibile S
Pieza / M.L 3,1			

### Encuentro a 3 aguas



Color	Código	PVP (€/m²)	Logística
Rojo	1006388	32,41	Kg/ud 4,45
Rojo Viejo	1021180		Disponibile BP
Arena Quemada	1021176		
Gris Pizarra	1006389		

### Remate final de limatesa



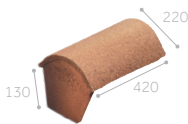
Color	Código	PVP (€/m²)	Logística
Rojo	1006401	17,14	Uds/pallet
Rojo Viejo	1021954		Kg/ud 3,6
Arena Quemada	1021949		Disponibile S
Gris Pizarra	1006402		

### Principio de cumbrera



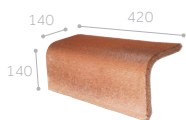
Color	Código	PVP (€/m²)	Logística
Rojo	1006396	16,31	Uds/pallet 32
Rojo Viejo	1021851		Kg/ud 6,1
Arena Quemada	1021845		Kg/palet 207
Gris Pizarra	1006397		Disponibile BP

### Final de cumbrera



Color	Código	PVP (€/m²)	Logística
Rojo	1006398	16,31	Uds/pallet 32
Rojo Viejo	1021207		Kg/ud 5,90
Arena Quemada	1021203		Kg/palet 201
Gris Pizarra	1006399		Disponibile BP

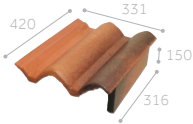
### Remate angular



Color	Código	PVP (€/m²)	Logística
Rojo	1006420	6,79	Uds/pallet 120
Rojo Viejo	1021926		Kg/ud 4,3
Arena Quemada	1021921		Kg/palet 528
Gris Pizarra	1006421		Disponibile S
Pieza / M.L 3,1			

S: Stock BP: Bajo Pedido

## Teja remate lateral derecho

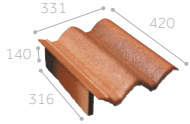


Color	Código	PVP (€/m <sup>2</sup> )
Rojo	1021604	12,57
Rojo Viejo	1021600	
Arena Quemada	1021597	
Gris Pizarra	1021599	

Cobertura lateral 95 mm

Logística	
Uds/pallet	30
Kg/ud	7,5
Kg/palet	237
Disponible	BP

## Teja remate lateral izquierdo

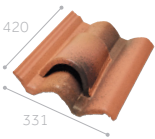


Color	Código	PVP (€/m <sup>2</sup> )
Rojo	1021646	12,57
Rojo Viejo	1021647	
Arena Quemada	1021642	
Gris Pizarra	1021643	

Cobertura lateral 95 mm

Logística	
Uds/pallet	36
Kg/ud	6,9
Kg/palet	260
Disponible	BP

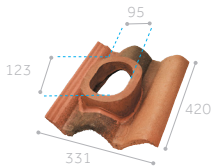
## Teja de ventilación



Color	Código	PVP (€/m <sup>2</sup> )
Rojo	1021767	16,11
Rojo Viejo	1021768	
Arena Quemada	1021763	
Gris Pizarra	1021765	

Logística	
Kg/ud	6,1
Disponible	S

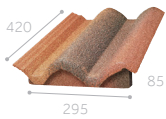
## Teja con salida circular



Color	Código	PVP (€/m <sup>2</sup> )
Rojo	1021693	23,83
Rojo Viejo	1021694	
Arena Quemada	1021690	
Gris Pizarra	1021691	

Logística	
Kg/ud	5,4
Disponible	BP

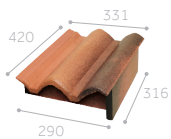
## Teja de alero



Color	Código	PVP (€/m <sup>2</sup> )
Rojo	1021986	12,33
Rojo Viejo	1021987	
Arena Quemada	1021983	
Gris Pizarra	1021982	

Logística	
Uds/pallet	48
Kg/ud	5,9
Kg/palet	295
Disponible	BP

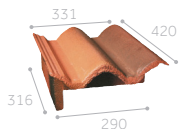
## Teja de alero remate lateral derecho



Color	Código	PVP (€/m <sup>2</sup> )
Rojo	1022020	21,61
Rojo Viejo	1022021	
Arena Quemada	1022016	
Gris Pizarra	1022018	

Logística	
Kg/ud	8,0
Disponible	BP

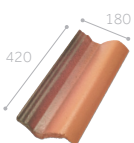
## Teja de alero remate lateral izquierdo



Color	Código	PVP (€/m <sup>2</sup> )
Rojo	1022074	21,61
Rojo Viejo	1022075	
Arena Quemada	1022070	
Gris Pizarra	1022072	

Logística	
Kg/ud	8,0
Disponible	BP

## Media teja con ensamble



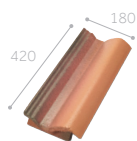
Color	Código	PVP (€/m <sup>2</sup> )
Rojo	1021303	7,37
Rojo Viejo	1021304	
Arena Quemada	1021286	
Gris Pizarra	1021300	

Logística	
Uds/pallet	150
Kg/ud	2,5
Kg/palet	387
Disponible	S

## Piezas especiales Gredos Masa (Continuación)

Unidad mínima de venta 1 pieza

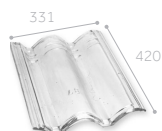
## Media teja de alero



Color	Código	PVP (€/m²)
Rojo	1121469	17,38
Rojo Viejo	1121469	
Arena Quemada	1121469	
Gris Pizarra	1121469	

Logística	
Kg/ud	3,0
Disponible	BP

## Teja de vidrio



Modelo	Código	PVP (€/m²)
Gredos	5100265	29,78

Logística	
Uds/caja	6
Disponible	S

## Gama Universal



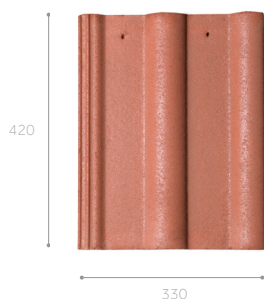
ROJO



GRIS PIZARRA

## Teja Universal

Unidad mínima de venta 1 pallet



Color	Código	PVP (€/ud)	PVP (€/m²)
Rojo	1022285	1,75	18,38
Gris Pizarra	1022283	1,75	18,38

Logística	
Uds/pallet	108
Kg/ud	4,2
Kg/palet	487

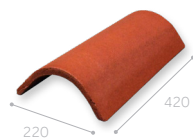
## Disponibilidad en Fábricas de Tejas y Piezas por colores

	ALMANSA	SANCHIDRIÁN	TOLEDO	VALDETORRES
Stock Permanente	GRIS PIZARRA	TODA LA GAMA	TODA LA GAMA	TODA LA GAMA
Disp. 7 días hábiles	-	-	-	-
Cargo de portes (€/ud.)	0,03	SIN CARGO	0,03	SIN CARGO

## Piezas especiales Universal

Unidad mínima de venta 1 pieza

## Cumbrera



Color	Código	PVP (€/m²)
Rojo	1006326	6,79
Gris pizarra	1006327	

Pieza / M.L 3,1

Logística	
Uds/pallet	120
Kg/ud	4,4
Kg/palet	540
Disponible	S

## Encuentro a 3 aguas

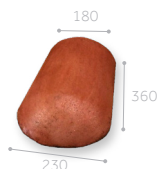


Color	Código	PVP (€/m²)
Rojo	1006388	32,41
Gris pizarra	1006389	

Logística	
Kg/ud	4,45
Disponible	BP

S: Stock BP: Bajo Pedido

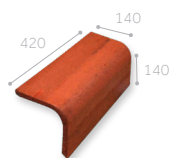
## Remate final de limatesa



Color	Código	PVP (€/m <sup>2</sup> )
Rojo	1006401	17,14
Gris pizarra	1006402	

Logística	
Kg/ud	3,6
Disponibile	S

## Remate angular

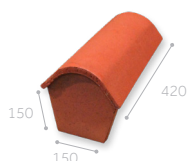


Color	Código	PVP (€/m <sup>2</sup> )
Rojo	1006420	6,79
Gris pizarra	1006421	

Logística	
Uds/pallet	120
Kg/ud	4,3
Kg/palet	528
Disponibile	S

Pieza / M.L 3,1

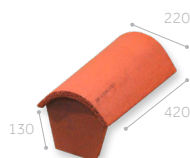
## Principio de cumbrera



Color	Código	PVP (€/m <sup>2</sup> )
Rojo	1006396	16,31
Gris pizarra	1006397	

Logística	
Uds/pallet	32
Kg/ud	6,1
Kg/palet	207
Disponibile	BP

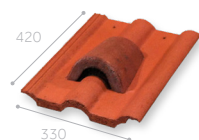
## Final de cumbrera



Color	Código	PVP (€/m <sup>2</sup> )
Rojo	1006398	16,31
Gris pizarra	1006399	

Logística	
Uds/pallet	32
Kg/ud	5,90
Kg/palet	201
Disponibile	BP

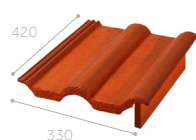
## Teja de ventilación



Color	Código	PVP (€/m <sup>2</sup> )
Rojo	1021789	16,11
Gris pizarra	1021786	

Logística	
Kg/ud	6,1
Disponibile	S

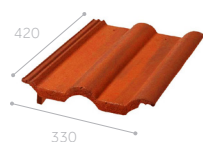
## Teja remate lateral derecho



Color	Código	PVP (€/m <sup>2</sup> )
Rojo	1021672	12,57
Gris pizarra	1021607	

Logística	
Uds/pallet	30
Kg/ud	7,5
Kg/palet	237
Disponibile	BP

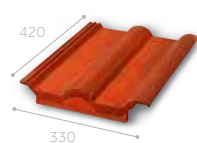
## Teja remate lateral izquierdo



Color	Código	PVP (€/m <sup>2</sup> )
Rojo	1021656	12,57
Gris pizarra	1021653	

Logística	
Uds/pallet	36
Kg/ud	6,9
Kg/palet	260
Disponibile	BP

## Teja de alero



Color	Código	PVP (€/m <sup>2</sup> )
Rojo	1022111	12,33
Gris pizarra	1022109	

Logística	
Disponibile	BP



## Gama Argibetão Latina Masa



IBÉRICA



IBÉRICA RÚSTICA



GRIS PIZARRA



CERÁMICA RÚSTICA

### Teja Argibetão Latina Masa

Unidad mínima de venta 1 pallet



Color	Código	PVP (€/ud)	PVP (€/m²)
Ibérica	2143095	1,72	18,06
Ibérica Rústica	2143097	1,72	18,06
Gris Pizarra	2142927	1,72	18,06
Cerámica Rústica	2143096	1,72	18,06

Logística	
Uds/pallet	108
Kg/ud	4,2
Kg/palet	487

#### Disponibilidad en Fábricas de Tejas y Piezas por colores

	ALMANSA	SANCHIDRIÁN	TOLEDO	VALDETORRES
Stock Permanente	-	TODA LA GAMA	IBÉRICA, IBÉRICA RÚSTICA	-
Disp. 7 días hábiles	-	-	RESTO DE GAMA	TODA LA GAMA
Cargo de portes (€/ud.)	-	SIN CARGO	0,03	0,03

### Piezas especiales Argibetão Latina Masa

Unidad mínima de venta 1 pieza

#### Cumbrera

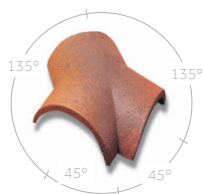


Color	Código	PVP (€/m²)
Ibérica	1006326	6,79
Ibérica Rústica	1021137	
Gris Pizarra	1006327	
Cerámica Rústica	2143206	

Pieza / M.L 3,1

Logística	
Uds/pallet	120
Kg/ud	4,4
Kg/palet	540
Disponible	S

#### Encuentro a 3 aguas



Color	Código	PVP (€/m²)
Ibérica	1006388	32,41
Ibérica Rústica	1021180	
Gris Pizarra	1006389	
Cerámica Rústica	2143207	

Logística	
Kg/ud	4,45
Disponible	BP

#### Remate final de limatesa



Color	Código	PVP (€/m²)
Ibérica	1006401	17,14
Ibérica Rústica	1021954	
Gris Pizarra	1006402	
Cerámica Rústica	2143211	

Logística	
Kg/ud	3,6
Disponible	S

#### Remate angular

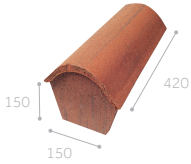


Color	Código	PVP (€/m²)
Ibérica	1006420	6,79
Ibérica Rústica	1021926	
Gris Pizarra	1006421	
Cerámica Rústica	2143210	

Pieza / M.L 3,1

Logística	
Uds/pallet	120
Kg/ud	4,3
Disponible	S

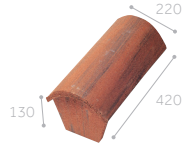
## Principio de cumbrera



Color	Código	PVP (€/m²)
Ibérica	1006396	16,31
Ibérica Rústica	1021851	
Gris Pizarra	1006397	
Cerámica Rústica	2143209	

Logística	
Uds/pallet	32
Kg/ud	6,1
Kg/palet	207
Disponible	BP

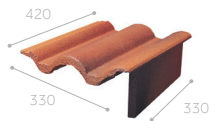
## Final de cumbrera



Color	Código	PVP (€/m²)
Ibérica	1006398	16,31
Ibérica Rústica	1021207	
Gris Pizarra	1006399	
Cerámica Rústica	2143208	

Logística	
Uds/pallet	32
Kg/ud	5,9
Kg/palet	201
Disponible	BP

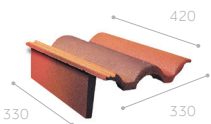
## Teja remate lateral derecho



Color	Código	PVP (€/m²)
Ibérica	1021591	12,57
Ibérica Rústica	1021592	
Gris Pizarra	1021588	
Cerámica Rústica	1021590	

Logística	
Uds/pallet	30
Kg/ud	7,5
Kg/pallet	237
Disponible	BP

## Teja remate lateral izquierdo



Color	Código	PVP (€/m²)
Ibérica	1021637	12,57
Ibérica Rústica	1021638	
Gris Pizarra	1021634	
Cerámica Rústica	1021636	

Logística	
Uds/pallet	36
Kg/ud	6,9
Kg/palet	260
Disponible	BP

## Teja de ventilación



Color	Código	PVP (€/m²)
Ibérica	2141024	16,11
Ibérica Rústica	2141025	
Gris Pizarra	2141023	
Cerámica Rústica	2143224	

Logística	
Kg/ud	6,1
Disponible	S

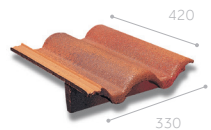
## Teja con salida circular



Color	Código	PVP (€/m²)
Ibérica	2141028	23,83
Ibérica Rústica	2141029	
Gris Pizarra	2141027	
Cerámica Rústica	2143219	

Logística	
Kg/ud	5,4
Disponible	BP

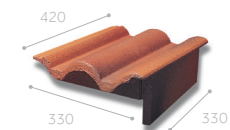
## Teja de alero



Color	Código	PVP (€/m²)
Ibérica	1021977	12,33
Ibérica Rústica	1021978	
Gris pizarra	1021976	
Cerámica Rústica	1021976	

Logística	
Disponible	BP

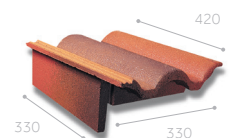
## Teja de alero remate lateral derecho



Color	Código	PVP (€/m²)
Ibérica	1022011	21,61
Ibérica Rústica	1022012	
Gris pizarra	1022008	
Cerámica Rústica	1022010	

Logística	
Uds/pallet	30
Kg/ud	7,5
Kg/pallet	237
Disponible	BP

## Teja de alero remate lateral izquierdo



Color	Código	PVP (€/m²)
Ibérica	1022065	21,61
Ibérica Rústica	1022066	
Gris pizarra	1022062	
Cerámica Rústica	1022064	

Logística	
Uds/pallet	36
Kg/ud	6,9
Kg/palet	260
Disponible	BP



# Tejas Cerámicas





# Gama Lógica Emotions



NATURA BLACK



NATURA RUST



NATURA TERRA



NATURA GREYLINE



NATURA CORTEN

## Teja Logica Emotions

Unidad mínima de venta 1 pallet



Cor	Código	P.V.P. (€/ud)	P.V.P. (€/m²)	Logística
Natura Black	2143232	4,43	48,73	Uds/pallet 216
Nature Rust	2143231	4,43	48,73	Kg/ud 4,1
Natura Terra	2143233	4,43	48,73	Kg/palet 905
Natura Greyline	2143234	4,43	48,73	
Nature Corten	2143350	4,43	48,73	

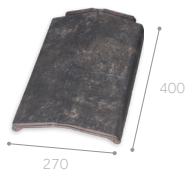
### Disponibilidad en Fábricas de Tejas y Piezas por colores

	ALMANSA	SANCHIDRIÁN	TOLEDO	VALDETORRES
Stock Permanente	TODA LA GAMA	-	NATURA BLACK	-
Disp. 7 días hábiles	-	-	-	-
Cargo de portes (€/ud.)	SIN CARGO	-	SIN CARGO	SIN CARGO

## Piezas especiales Logica Emotions

Unidad mínima de venta 1 pieza

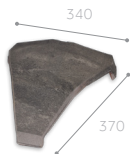
### Caballote bajo plano



Color	Código	PVP (€/ud)	Logística
Natura Black/Terra	2143235	17,54	Uds/pallet 90
Natura Rust	2143236		Kg/ud 4,2
Natura Greyline	2143237		Kg/palet 378
Natura Corten	2143351		Disponible S

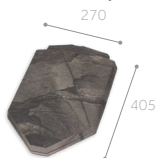
Piezas/M.L. 2,7

### Caballote 3 aguas plano



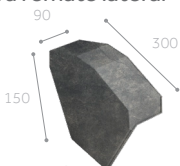
Color	Código	P.V.P. (€/ud)	Logística
Natura Black/Terra	2143238	113,36	Kg/ud 2,3
Natura Rust	2143239		Disponible S
Natura Greyline	2143240		
Natura Corten	2143352		

### Final de limatesa plano



Color	Código	P.V.P. (€/ud)	Logística
Natura Black/Terra	2143241	56,67	Uds/pallet 84
Natura Rust	2143242		Kg/ud 3,65
Natura Greyline	2143243		Kg/palet 307
Natura Corten	2143353		Disponible S

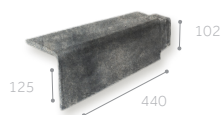
### Tapa de caballote plano para remate lateral



Color	Código	P.V.P. (€/ud)	Logística
Natura Black/Terra	2143244	59,29	Kg/ud 2,45
Natura Rust	2143245		Disponible S
Natura Greyline	2143246		
Natura Corten	2143354		

S: Stock BP: Bajo Pedido

### Remate angular



Color	Código	P.V.P. (€/ud)
Natura Black/Terra	2143262	15,20
Natura Rust	2143263	
Natura Greyline	2143264	
Natura Corten	2143358	

Piezas/M.L. 2,7

Logística	
Uds/pallet	284
Kg/ud	3,1
Kg/palet	881
Disponible	S

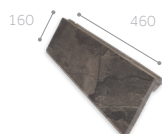
### Remate lateral perfil estrecho derecho



Color	Código	P.V.P. (€/ud)
Natura Black/Terra	2143259	12,37
Natura Rust	2143260	
Natura Greyline	2143261	
Natura Corten	2143357	

Logística	
Uds/pallet	192
Kg/ud	2,2
Kg/palet	434
Disponible	S

### Remate lateral perfil estrecho izquierdo



Color	Código	P.V.P. (€/ud)
Natura Black/Terra	2143248	12,37
Natura Rust	2143249	
Natura Greyline	2143250	
Natura Corten	2143356	

Logística	
Uds/pallet	192
Kg/ud	2,2
Kg/palet	434
Disponible	S

### Media teja

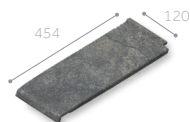


Color	Código	P.V.P. (€/ud)
Natura Black	2143255	9,21
Natura Rust	2143256	
Natura Terra	2143257	
Natura Greyline	2143258	
Natura Corten	2143360	

Pieza para montaje a juntas cruzadas

Logística	
Uds/pallet	210
Kg/ud	2,5
Kg/palet	525
Disponible	S

### Media teja doble ensamble

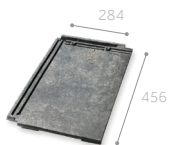


Color	Código	P.V.P. (€/ud)
Natura Black	2143251	9,21
Natura Rust	2143252	
Natura Terra	2143253	
Natura Greyline	2143254	
Natura Corten	2143359	

Necesaria para lateral de perfil estrecho  
Montaje junto a lateral izquierdo

Logística	
Kg/ud	2,2
Disponible	S

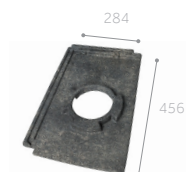
### Teja de ventilación



Color	Código	P.V.P. (€/ud)
Natura Black	2143265	45,74
Natura Rust	2143266	
Natura Terra	2143267	
Natura Greyline	2143268	
Natura Corten	2143361	
Rejilla inoxidable	7044444	5,36

Logística	
Kg/ud	4
Disponible	S

### Teja soporte de chimenea



Color	Código	P.V.P. (€/ud)
Natura Black/Terra	2143269	103,69
Natura Rust	2143270	
Natura Greyline	2143272	
Natura Corten	2143362	

Ø Interior 110mm

Logística	
Kg/ud	4,2
Disponible	S

### Tapa salida de humos



Color	Código	P.V.P. (€/ud)
Natura Black/Terra/Greyline	2134617	25,91
Natura Rust	2133002	
Ébano/Corten	2142414	

Logística	
Kg/ud	1
Disponible	S



## Gama Logica Plana



ÉBANO



GALENA



MARRÓN



GLACIAR



ROJO

### Teja Logica Plana

Unidad mínima de venta 1 pallet



Cor	Código	P.V.P. (€/ud)	P.V.P. (€/m²)	Logística	
Ébano	2142505	4,43	48,73	Uds/pallet	216
Galena	2142506	4,43	48,73	Kg/ud	4,1
Marrón	2142805	4,43	48,73	Kg/palet	905
Glaciar*	2132661	4,43	48,73		
Rojo	2142503	4,43	48,73		

\* Uds/pallet: 280

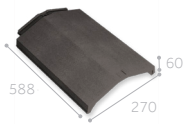
### Disponibilidad en Fábricas de Tejas y Piezas por colores

	ALMANSA	SANCHIDRIÁN	TOLEDO	VALDETORRES
Stock Permanente	TODA LA GAMA	-	ÉBANO	ÉBANO
Disp. 7 días hábiles	GLACIAR	-	GLACIAR	-
Cargo de portes (€/ud.)	SIN CARGO	-	SIN CARGO	SIN CARGO

### Piezas Especiales Logica Plana

Unidad mínima de venta 1 pieza

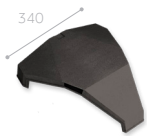
#### Caballote bajo plano



Color	Código	PVP (€/ud)	Logística	
Ébano	2142525	17,54	Uds/pallet	90
Galena	2142526		Kg/ud	4,2
Marrón	2142807		Kg/palet	390
Rojo	2142523		Disponible	S

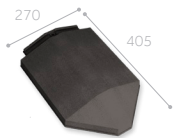
Recomendado para pendientes inferiores a 35%  
Piezas / M.L. 2,7

#### Caballote a 3 aguas plano



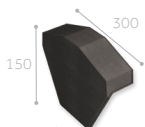
Color	Código	PVP (€/ud)	Logística	
Ébano	2142520	113,36	Kg/ud	2,3
Galena	2142521		Disponible	S
Marrón	2142808			
Rojo	2142518			

#### Final de limatesa plano



Color	Código	PVP (€/ud)	Logística	
Ébano	2142530	56,67	Uds/pallet	84
Galena	2142531		Kg/ud	3,65
Marrón	2142809		Kg/palet	319
Rojo	2142528		Disponible	S

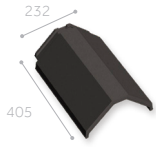
#### Tapa de caballote plano para remate lateral



Color	Código	PVP (€/ud)	Logística	
Ébano	2142541	59,29	Kg/ud	2,45
Galena	2142542		Disponible	S
Marrón	2142810			
Rojo	2142539			

S: Stock BP: Bajo Pedido

## Caballete alto plano

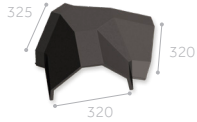


Color	Código	PVP (€/ud)
Ébano	2142407	18,21
Galena	2134598	
Marrón	2132497	
Glaciar	2132499	

Recomendado para pendientes inferiores a 35%  
Piezas / M.L. 2,75

Logística	
Kg/ud	5
Disponible	S

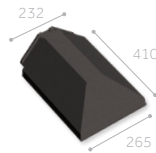
## Caballete a 3 aguas plano



Color	Código	PVP (€/ud)
Ébano	2142409	113,36
Galena	2134599	
Marrón	2132502	
Glaciar	2132504	

Logística	
Kg/ud	7
Disponible	S

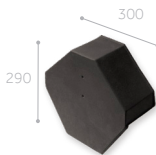
## Final de limatesa plano



Color	Código	PVP (€/ud)
Ébano	2142408	60,59
Galena	2134611	
Marrón	2132512	
Glaciar	2132514	

Logística	
Uds/pallet	81
Kg/ud	5
Kg/palet	417
Disponible	S

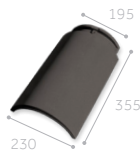
## Tapa de caballete plano para remate lateral



Color	Código	PVP (€/ud)
Ébano	2142416	60,09
Galena	2134612	
Marrón	2132520	
Glaciar	2132522	

Logística	
Kg/ud	3,7
Disponible	S

## Caballete universal

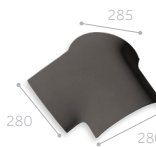


Color	Código	PVP (€/ud)
Ébano	2142087	14,48
Galena	2142592	
Marrón	2143189	
Rojo	2136667	

Válido para todas las pendientes  
Piezas / M.L. 2,75

Logística	
Uds/pallet	192
Kg/ud	3,1
Kg/pallet	607
Disponibilidad	S

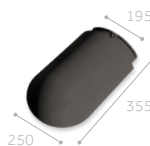
## Caballete a 3 aguas universal



Color	Código	PVP (€/ud)
Ébano	2142088	113,36
Galena	2142591	
Marrón	2143190	
Rojo	2136635	
Glaciar	2140503	

Logística	
Kg/ud	3
Disponible	S

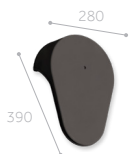
## Final de limatesa universal



Color	Código	PVP (€/ud)
Ébano	2142091	58,46
Galena	2142593	
Marrón	2143191	
Rojo	2136729	

Logística	
Uds/pallet	81
Kg/ud	3,1
Kg/palet	263
Disponible	S

## Tapa de caballete universal



Color	Código	PVP (€/ud)
Ébano	2142092	57,15
Galena	2142597	
Marrón	2143192	
Rojo	2136784	

Logística	
Uds/pallet	48
Kg/ud	3
Kg/palet	156
Disponible	S

## Piezas Especiales Logica Plana (Continuación)

Unidad mínima de venta 1 pieza

## Remate angular

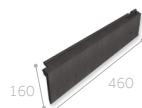


Color	Código	PVP (€/ud)
Ébano	2142105	15,20
Galena	2142598	
Marrón	2142929	
Rojo	2136738	
Glaciar	2139812	

Piezas / M.L. 2,7

Logística	
Uds/pallet	284
Kg/ud	3,2
Kg/palet	921
Disponible	S

## Remate lateral perfil estrecho derecho



Color	Código	PVP (€/ud)
Ébano	2142546	12,37
Galena	2142547	
Marrón	2142812	
Rojo	2142544	

Logística	
Uds/pallet	192
Kg/ud	2,2
Kg/palet	434
Disponible	S

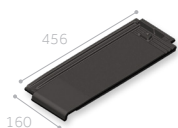
## Remate lateral perfil estrecho izquierdo



Color	Código	PVP (€/ud)
Ébano	2142551	12,37
Galena	2142552	
Marrón	2142811	
Rojo	2142549	

Logística	
Uds/pallet	192
Kg/ud	2,2
Kg/palet	434
Disponible	S

## Media teja



Color	Código	PVP (€/ud)
Ébano	2142515	9,21
Galena	2142516	
Marrón	2142815	
Rojo	2142513	
Glaciar	2132537	

Pieza para montaje a juntas cruzadas

Logística	
Uds/pallet	198
Kg/ud	2,5
Kg/palet	12
Kg/palet	507
Disponible	S

## Media teja doble ensamble

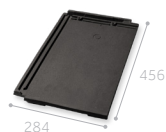


Color	Código	PVP (€/ud)
Ébano	2142561	9,21
Galena	2142562	
Marrón	2142816	
Rojo	2142559	

Necesario para lateral de perfil estrecho  
Montaje junto a lateral izquierdo

Logística	
Kg/ud	2,2
Disponible	S

## Teja de ventilación

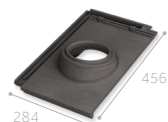


Color	Código	PVP (€/ud)
Ébano	2142556	45,74
Galena	2142557	
Marrón	2142813	
Rojo	2142554	
Glaciar	2132532	
Rejilla Inoxidable *	7044444	4,87

\* No disponible para Glaciar

Logística	
Kg/ud	4
Disponible	S

## Teja soporte de chimenea



Color	Código	PVP (€/ud)
Ébano	2142536	103,69
Galena	2142537	
Marrón	2142814	
Rojo	2142534	
Glaciar	2132558	

Ø interior 110mm

Logística	
Kg/ud	4,2
Disponible	S

## Tapa salida de humos



Color	Código	PVP (€/ud)
Ébano	2142414	25,91
Galena	2134617	
Marrón	2132561	
Rojo	2133002	
Glaciar	2132563	

Logística	
Kg/ud	1
Disponible	S

S: Stock BP: Bajo Pedido

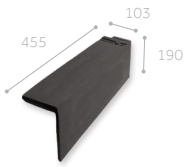
## Teja de alero



Color	Código	PVP (€/ud)
Ébano	2142570	18,73
Galena	2142804	
Glaciar	2134146	

Logística	
Kg/ud	4,1
Disponible	S

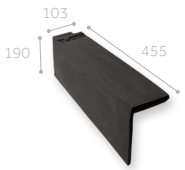
## Remate lateral perfil ancho derecho



Color	Código	PVP (€/ud)
Ébano	2142706	17,54
Glaciar	2132553	

Logística	
Uds/pallet	192
Kg/ud	2,2
Kg/palet	434
Disponible	S

## Remate lateral perfil ancho izquierdo



Color	Código	PVP (€/ud)
Ébano	2142707	17,54
Glaciar	2132545	

Logística	
Uds/pallet	192
Kg/ud	2,2
Kg/palet	434
Disponible	S

Gama **Klinker Virtus**

ROJO



ÉBANO

## Teja Klinker Virtus

Unidad mínima de venta 1 pallet



Color	Código	P.V.P. (€/ud)	P.V.P. (€/m²)
Rojo	2141031	2,62	30,13
Ébano	2142153	2,79	32,09

Logística	
Uds/pallet	210
Kg/ud	3,5
Kg/palet	750

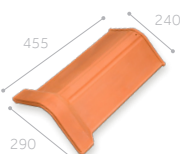
## Disponibilidad en Fábricas de Tejas y Piezas por colores

	ALMANSA	SANCHIDRIÁN	TOLEDO	VALDETORRES
Stock Permanente	TODA LA GAMA	-	ROJO	-
Disp. 7 días hábiles	-	-	-	-
Cargo de portes (€/ud.)	SIN CARGO	-	0,05	-

## Piezas Especiales Klinker Virtus

Unidad mínima de venta 1 pieza

## Caballete triangular



Color	Código	PVP (€/ud)
Rojo	2141576	13,66
Ébano	2142283	

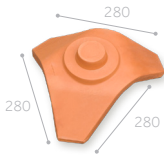
Piezas / M.L. 2,4

Logística	
Uds/pallet	128
Kg/ud	3
Kg/palet	396
Disponible	S

Piezas Especiales Klinker Virtus (Continuación)

Unidad mínima de venta 1 pieza

Caballete a 3 aguas triangular Plus



Color	Código	PVP (€/ud)
Rojo	2142117	90,57
Ébano	2142155	

Piezas / M.L. 2,4

Logística	
Kg/ud	3,3
Disponibile	S

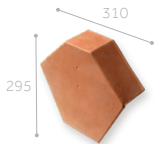
Final de limatesa triangular Plus



Color	Código	PVP (€/ud)
Rojo	2141580	40,56
Ébano	2142289	

Logística	
Kg/ud	3,3
Disponibile	S

Tapa de caballete triangular plus



Color	Código	PVP (€/ud)
Rojo	2142291	59,29
Ébano	2142293	

Logística	
Kg/ud	3
Disponibile	S

Remate angular

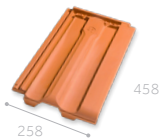


Color	Código	PVP (€/ud)
Rojo	2136738	15,20
Ébano	2142105	

Piezas / M.L. 2,7

Logística	
Uds/pallet	284
Kg/ud	3,2
Kg/palet	921
Disponibile	S

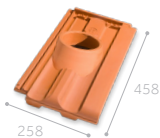
Teja de ventilación



Color	Código	PVP (€/ud)
Rojo	2141057	33,83
Ébano	2142158	
Rejilla Inoxidable	7042928	5,61

Logística	
Kg/ud	3,5
Disponibile	S

Teja soporte de chimenea



Color	Código	PVP (€/ud)
Rojo	2141054	110,37
Ébano	2142157	

Ø interior 110mm

Logística	
Kg/ud	4,8
Disponibile	S

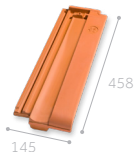
Chimenea



Color	Código	PVP (€/ud)
Rojo	7042013	106,54
Ébano	2142098	

Logística	
Kg/ud	2
Disponibile	S

Media teja

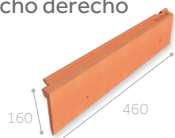


Color	Código	PVP (€/ud)
Rojo	2141053	9,63
Ébano	2142156	

Piezas / M.L. 2,7

Logística	
Uds/pallet	192
Kg/ud	2,7
Kg/palet	530
Disponibile	S

Remate lateral perfil estrecho derecho



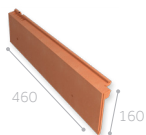
Color	Código	PVP (€/ud)
Rojo	2142544	3,64
Ébano	2142546	

Piezas / M.L. 2,7

Logística	
Uds/pallet	192
Kg/ud	2,2
Kg/palet	434
Disponibile	S

S: Stock BP: Bajo Pedido

### Remate lateral perfil estrecho izquierdo



### Complemento lateral



Color	Código	PVP (€/ud)
Rojo	2142549	12,37
Ébano	2142551	

Logística	
Uds/pallet	192
Kg/ud	2,2
Kg/palet	434
Disponible	S

Color	Código	PVP (€/ud)
Rojo	2142627	8,83
Ébano	2142629	

Logística	
Kg/ud	2
Disponible	S

Pieza necesaria para completar el lateral con el remate lateral izquierdo estrecho



## Gama Klinker Hydra



ROJO



ÉBANO

### Teja Klinker Hydra

Unidad mínima de venta 1 pallet



Color	Código	P.V.P. (€/ud)	P.V.P. (€/m²)
Rojo	2141344	3,12	32,76
Ébano	2142086	3,86	40,53

Logística	
Uds/pallet	216
Kg/ud	4,05
Kg/palet	875

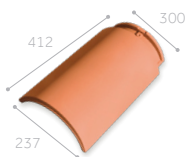
### Disponibilidad en Fábricas de Tejas y Piezas por colores

	ALMANSA	SANCHIDRIÁN	TOLEDO	VALDETORRES
Stock Permanente	TODA LA GAMA	-	ROJO	-
Disp. 7 días hábiles	-	-	-	-
Cargo de portes (€/ud.)	SIN CARGO	-	0,05	-

### Piezas Especiales Klinker Hydra

Unidad mínima de venta 1 pieza

#### Caballote universal

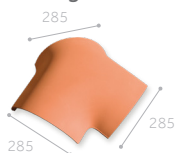


Color	Código	PVP (€/ud)
Rojo	2136667	14,48
Ébano	2142087	

Logística	
Uds/pallet	192
Kg/ud	3,1
Kg/palet	607
Disponible	S

Piezas / M.L. 2,75

#### Caballote a 3 aguas universal



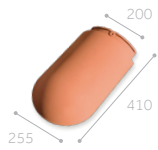
Color	Código	PVP (€/ud)
Rojo	2136635	113,36
Ébano	2142088	

Logística	
Kg/ud	3
Disponible	S

Piezas Especiales Klinker Hydra (Continuación)

Unidad mínima de venta 1 pieza

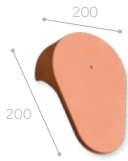
Final de limatesa universal



Color	Código	PVP (€/ud)
Rojo	2136729	58,46
Ébano	2142091	

Logística	
Uds/pallet	81
Kg/ud	3,1
Kg/palet	263
Disponible	S

Tapa de caballete universal



Color	Código	PVP (€/ud)
Rojo	2136784	57,15
Ébano	2142092	

Logística	
Uds/pallet	48
Kg/ud	3
Kg/palet	156
Disponible	S

Remate angular

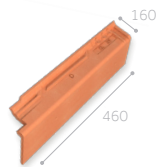


Color	Código	PVP (€/ud)
Rojo	2136738	15,20
Ébano	2142105	

Piezas / M.L. 2,7

Logística	
Uds/pallet	284
Kg/ud	3,2
Kg/palet	921
Disponible	S

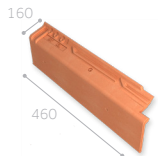
Remate lateral derecho



Color	Código	PVP (€/ud)
Rojo	2142606	14,63
Ébano	2142604	

Logística	
Uds/pallet	180
Kg/ud	2,2
Kg/palet	408
Disponible	S

Remate lateral izquierdo



Color	Código	PVP (€/ud)
Rojo	2142610	14,63
Ébano	2142609	

Logística	
Uds/pallet	180
Kg/ud	2,2
Kg/palet	408
Disponible	S

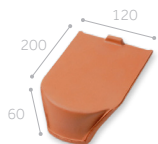
Media teja



Color	Código	PVP (€/ud)
Rojo	2141333	9,06
Ébano	2142097	

Logística	
Uds/pallet	144
Kg/ud	2,4
Kg/palet	358
Disponible	S

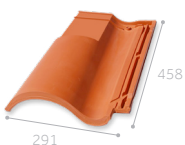
Cuña para caballete



Color	Código	PVP (€/ud)
Rojo	2136689	6,03
Ébano	2142102	

Logística	
Kg/ud	1,45
Disponible	S

Teja de ventilación



Color	Código	PVP (€/ud)
Rojo	2141328	46,65
Ébano	2142096	
Rejilla Inoxidable	7042785	4,76

Logística	
Kg/ud	4
Disponible	S

## Teja soporte de chimenea



Color	Código	PVP (€/ud)
Rojo	2141366	103,69
Ébano	2142095	

Ø interior 110mm

Logística	
Kg/ud	4,2
Disponible	S

## Chimenea



Color	Código	PVP (€/ud)
Rojo	7042013	106,54
Ébano	2142098	

Logística	
Kg/ud	2
Disponible	S

## Teja de alero



Color	Código	PVP (€/ud)
Ébano	2142571	18,73

Logística	
Kg/ud	4,05
Disponible	S

Gama **Klinker Meridional**

ROJO



MAGMA



ÉBANO

## Teja Klinker Meridional

Unidad mínima de venta 1 pallet



Color	Código	P.V.P. (€/ud)	P.V.P. (€/m²)
Rojo	2140642	2,63	32,88
Magma	2140689	2,99	37,38
Ébano	2142101	3,29	41,13

Logística	
Uds/pallet	320
Kg/ud	3,15
Kg/palet	1020

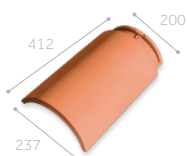
## Disponibilidad en Fábricas de Tejas y Piezas por colores

	ALMANSA	SANCHIDRIÁN	TOLEDO	VALDETORRES
Stock Permanente	TODA LA GAMA	-	-	-
Disp. 7 días hábiles	-	-	-	-
Cargo de portes (€/ud.)	SIN CARGO	-	-	-

## Piezas Especiales Klinker Meridional

Unidad mínima de venta 1 pieza

## Caballete universal



Color	Código	PVP (€/ud)
Rojo	2136667	14,48
Magma	2136664	
Ébano	2142087	

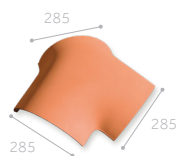
Piezas / M.L. 2,75

Logística	
Uds/pallet	192
Kg/ud	3,1
Kg/palet	607
Disponible	S

Piezas Especiales Klinker Meridional (Continuación)

Unidad mínima de venta 1 pieza

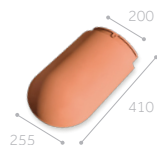
Caballote a 3 aguas universal



Color	Código	PVP (€/ud)
Rojo	2136635	
Magma	2136630	113,36
Ébano	2142088	

Logística	
Kg/ud	3
Disponibile	S

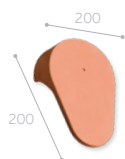
Final de limatesa universal



Color	Código	PVP (€/ud)
Rojo	2136729	
Magma	2136726	58,46
Ébano	2142091	

Logística	
Uds/pallet	81
Kg/ud	3,1
Kg/palet	263
Disponibile	S

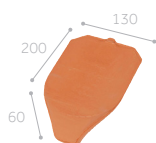
Tapa de caballote universal



Color	Código	PVP (€/ud)
Rojo	2136784	
Magma	2136782	57,15
Ébano	2142092	

Logística	
Uds/pallet	48
Kg/ud	3
Kg/palet	156
Disponibile	S

Cuña para caballote



Color	Código	PVP (€/ud)
Rojo	2136689	
Magma	2141061	6,03
Ébano	2142102	

Logística	
Kg/ud	1,45
Disponibile	S

Remate angular

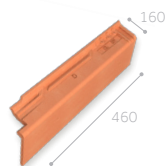


Color	Código	PVP (€/ud)
Rojo	2136738	
Magma	2136736	15,20
Ébano	2142105	

Logística	
Uds/pallet	284
Kg/ud	3,2
Kg/palet	921
Disponibile	S

Piezas / M.L. 2,7

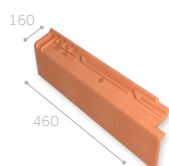
Remate lateral derecho



Color	Código	PVP (€/ud)
Rojo	2142606	
Magma	2142605	14,63
Ébano	2142604	

Logística	
Uds/pallet	180
Kg/ud	2,2
Kg/palet	408
Disponibile	S

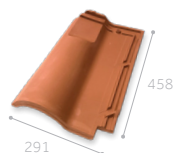
Remate lateral izquierdo



Color	Código	PVP (€/ud)
Rojo	2142610	
Magma	2142625	14,63
Ébano	2142609	

Logística	
Uds/pallet	180
Kg/ud	2,2
Kg/palet	408
Disponibile	S

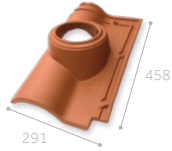
Teja de ventilación



Color	Código	PVP (€/ud)
Rojo	2140647	
Magma	2140690	46,94
Ébano	2142106	
Rejilla Inoxidable	7042855	5,31

Logística	
Uds/pallet	90
Kg/ud	3,15
Kg/palet	296
Disponibile	S

## Teja de soporte de chimenea



Color	Código	PVP (€/ud)
Rojo	2140648	
Magma	2140691	103,69
Ébano	2142107	

Ø interior 120mm

Logística	
Uds/pallet	84
Kg/ud	4,5
Kg/palet	390
Disponible	S

## Chimenea



Color	Código	PVP (€/ud)
Rojo	7042013	
Magma	7043056	106,54
Ébano	2142098	

Logística	
Kg/ud	2
Disponible	S

## Media teja



Color	Código	PVP (€/ud)
Rojo	2140649	
Magma	2140692	8,78
Ébano	2142104	

Logística	
Uds/pallet	200
Kg/ud	2,4
Kg/palet	492
Disponible	S

## Teja de alero



Color	Código	PVP (€/ud)
Ébano	2142571	18,73

Logística	
Kg/ud	4,05
Disponible	S



## Gama Klinker K2



ROJO



ROJO VIEJO



VIEJO CASTILLA



MAGMA



OCRE CASTILLA



ÉBANO

## Teja Klinker K2

Unidad mínima de venta 1 pallet



Color	Código	P.V.P. (€/ud)	P.V.P. (€/m²)
Rojo	2136660	2,90	29,73
Rojo Viejo	2136659	3,29	33,72
Viejo Castilla	2136657	3,29	33,72
Magma	2136672	3,29	33,72
Ocre Castilla	2139354	3,29	33,72
Ébano	2142600	3,78	38,75

Logística	
Uds/pallet	180
Kg/ud	4,3
Kg/palet	786

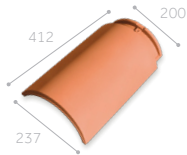
## Disponibilidad en Fábricas de Tejas y Piezas por colores

	ALMANSA	SANCHIDRIÁN	TOLEDO	VALDETORRES
Stock Permanente	TODA LA GAMA	-	-	ROJO, ROJO VIEJO, OCRE, CASTILLA, ÉBANO
Disp. 7 días hábiles	-	-	-	-
Cargo de portes (€/ud.)	SIN CARGO	-	-	SIN CARGO

## Piezas Especiales Klinker K2

Unidad mínima de venta 1 pieza

### Caballote universal

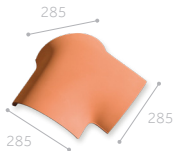


Color	Código	PVP (€/ud)
Rojo	2136667	14,48
Rojo Viejo	2136668	
Viejo Castilla	2136662	
Magma	2136664	
Ocre Castilla	2139328	
Ébano	2142087	

Piezas / M.L. 2,75

Logística	
Uds/pallet	192
Kg/ud	3,1
Kg/palet	607
Disponibile	S

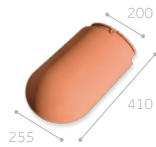
### Caballote a 3 aguas universal



Color	Código	PVP (€/ud)
Rojo	2136635	113,36
Rojo Viejo	2136636	
Viejo Castilla	2136638	
Magma	2136630	
Ocre Castilla	2139352	
Ébano	2142088	

Logística	
Kg/ud	3
Disponibile	S

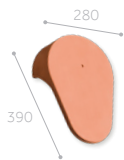
### Final de limatesa universal



Color	Código	PVP (€/ud)
Rojo	2136729	58,46
Rojo Viejo	2136723	
Viejo Castilla	2136724	
Magma	2136726	
Ocre Castilla	2139330	
Ébano	2142091	

Logística	
Uds/pallet	81
Kg/ud	3,1
Kg/palet	263
Disponibile	S

### Tapa de caballote universal



Color	Código	PVP (€/ud)
Rojo	2136784	57,15
Rojo Viejo	2136779	
Viejo Castilla	2136780	
Magma	2136782	
Ocre Castilla	2139351	
Ébano	2142092	

Logística	
Uds/pallet	48
Kg/ud	3
Kg/palet	156
Disponibile	S

### Remate angular

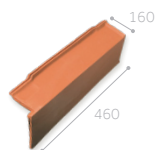


Color	Código	PVP (€/ud)
Rojo	2136738	15,20
Rojo Viejo	2136739	
Viejo Castilla	2136733	
Magma	2136736	
Ocre Castilla	2139353	
Ébano	2142105	

Piezas / M.L. 2,7

Logística	
Uds/pallet	284
Kg/ud	3,2
Kg/palet	921
Disponibile	S

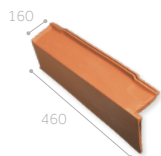
### Remate lateral derecho



Color	Código	PVP (€/ud)
Rojo	2136750	14,63
Rojo Viejo	2136744	
Viejo Castilla	2136745	
Magma	2136747	
Ocre Castilla	2139356	
Ébano	2142089	

Logística	
Uds/pallet	180
Kg/ud	3
Kg/palet	552
Disponibile	S

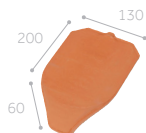
### Remate lateral izquierdo



Color	Código	PVP (€/ud)
Rojo	2136760	14,63
Rojo Viejo	2136755	
Viejo Castilla	2136756	
Magma	2136759	
Ocre Castilla	2139357	
Ébano	2142090	

Logística	
Uds/pallet	180
Kg/ud	3
Kg/palet	552
Disponibile	S

### Cuña para caballete



Color	Código	PVP (€/ud)
Rojo	2136714	6,03
Rojo Viejo	2136716	
Viejo Castilla	2136686	
Magma	2136712	
Ocre Castilla	2139355	
Ébano	2142616	

Logística	
Uds/pallet	168
Kg/ud	1,45
Kg/palet	256
Disponibile	S

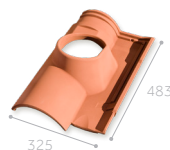
### Teja de ventilación



Color	Código	PVP (€/ud)
Rojo	2136651	45,46
Rojo Viejo	2136650	
Viejo Castilla	2136656	
Magma	2136653	
Ocre Castilla	2139476	
Ébano	2142619	
Rejilla Inoxidable	7042787	5,33

Logística	
Uds/pallet	50
Kg/ud	4,7
Kg/palet	247
Disponibile	S

### Teja soporte chimenea



Color	Código	PVP (€/ud)
Rojo	2136772	103,69
Rojo Viejo	2136773	
Viejo Castilla	2136766	
Magma	2136770	
Ocre Castilla	2139329	
Ébano	2142618	

Logística	
Uds/pallet	66
Kg/ud	4,7
Kg/palet	322
Disponibile	S

Ø interior 135mm

### Chimenea



Color	Código	PVP (€/ud)
Rojo	7041953	106,54
Rojo Viejo	7041954	
Viejo Castilla	7041955	
Magma	7041950	
Ocre Castilla	1030239	
Ébano	7044471	

Logística	
Kg/ud	2,4
Disponibile	S

### Media Teja



Color	Código	PVP (€/ud)
Rojo	2136618	8,78
Rojo Viejo	2136619	
Viejo Castilla	2136622	
Magma	2136615	
Ocre Castilla	2139358	
Ébano	2142620	

Logística	
Uds/pallet	120
Kg/ud	2,8
Kg/palet	348
Disponibile	S

### Teja de alero



Color	Código	PVP (€/ud)
Ébano	2142571	18,73

Logística	
Kg/ud	4,05
Disponibile	S



## Gama Meridional Nova Paja



PAJA



PAJA FLAMEADO



MUDÉJAR

### Teja Meridional Nova Paja

Unidad mínima de venta 1 pallet



Color	Código	P.V.P. (€/ud)	P.V.P. (€/m²)	Logística	
Paja	2142566	2,59	32,38	Uds/pallet	320
Paja Flameado	2142567	2,59	32,38	Kg/ud	3,00
Mudejar	2133977	2,59	32,38	Kg/palet	972

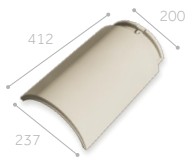
#### Disponibilidad en Fábricas de Tejas y Piezas por colores

	ALMANSA	SANCHIDRIÁN	TOLEDO	VALDETORRES
Stock Permanente	TODA LA GAMA	-	-	-
Disp. 7 días hábiles	-	-	-	-
Cargo de portes (€/ud.)	SIN CARGO	-	-	-

### Piezas Especiales Meridional Nova Paja

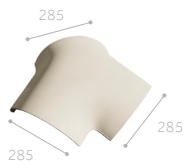
Unidad mínima de venta 1 pieza

#### Caballete universal



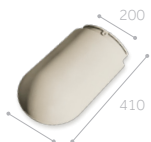
Color	Código	PVP (€/ud)	Logística	
Paja	2136683		Uds/pallet	72
Paja Flameado	2136684	11,43	Kg/ud	3,2
Mudejar	2136682		Kg/palet	242
Piezas / M.L. 2,75			Disponible	S

#### Caballete a 3 aguas universal



Color	Código	PVP (€/ud)	Logística	
Paja	2136640		Kg/ud	3
Paja Flameado	2136661	109,39	Disponible	S
Mudejar	2136639			

#### Final de limatesa universal



Color	Código	PVP (€/ud)	Logística	
Paja	2136722		Uds/pallet	81
Paja Flameado	2136732	58,46	Kg/ud	3,1
Mudejar	2136731		Kg/palet	263
			Disponible	S

#### Tapa de caballete universal



Color	Código	PVP (€/ud)	Logística	
Paja	2136788		Uds/pallet	48
Paja Flameado	2136789	55,36	Kg/ud	3
Mudejar	2136787		Kg/palet	156
			Disponible	S

S: Stock BP: Bajo Pedido

## Remate angular

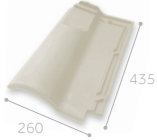


Color	Código	PVP (€/ud)
Paja	2136741	
Paja Flameado	1030192	11,94
Mudejar	1030193	

Piezas / M.L. 2,7

Logística	
Uds/pallet	120
Kg/ud	3,2
Kg/palet	396
Disponible	S

## Teja de ventilación



Color	Código	PVP (€/ud)
Paja	2142568	
Paja Flameado	2142569	42,80
Mudejar	2134034	
Rejilla Inoxidable	7042855	5,31

Logística	
Kg/ud	3,15
Disponible	S



## Gama Duna



ROJO



MEDIEVO

ARENA  
OCRE

PLATEA



MISTRAL



VULCANO



VALTERRA



MARRÓN

RÚSTICO  
ARENA

## Teja Duna

Unidad mínima de venta 1 pallet



Color	Código	P.V.P. (€/ud)	P.V.P. (€/m²)
Rojo	2137712	2,38	24,99
Medieval	2141074	2,72	28,56
Arena ocre	2141070	2,72	28,56
Platea	2141072	2,72	28,56
Mistral	2141073	2,72	28,56
Vulcano	2141075	2,72	28,56
Valterra	2141076	2,72	28,56
Marrón	2141071	2,99	31,40
Rústico arena	2142084	2,72	28,56

Logística	
Uds/pallet	216
Kg/ud	3,9
Kg/palet	854

## Disponibilidad en Fábricas de Tejas y Piezas por colores

ALMANSA

SANCHIDRIÁN

TOLEDO

VALDETORRES

Stock Permanente

ROJO

ROJO, MEDIEVO,  
VALTERRA

TODA LA GAMA

ROJO

Disp. 7 días hábiles

RESTO DE GAMA

-

-

-

Cargo de portes (€/ud.)

0,05

SIN CARGO \*

SIN CARGO

0,05

\*Roja, Valterra, Medieval

Piezas: remate angular, caballete clásico, tapa de caballete y teja de ventilación+rejilla

## Piezas Especiales Duna

Unidad mínima de venta 1 pieza

## Caballete clásico



Color	Código	PVP (€/ud)
Rojo	1021029	
Medieval	2137927	
Arena ocre	1126869	
Platea	2132714	
Mistral	2136107	11,43
Vulcano	2138873	
Valterra	2139363	
Marrón	1021025	
Rústico arena	2142058	

Piezas / M.L. 2,75

Logística	
Uds/pallet	240
Kg/ud	3,2
Kg/palet	780
Disponible	S

S: Stock BP: Bajo Pedido

## Caballete a 3 aguas clásico



Color	Código	PVP (€/ud)
Rojo	1021014	54,87
Medieval	2137929	
Arena ocre	1126870	
Platea	2132589	
Mistral	2136106	
Vulcano	2138878	
Valterra	2139368	
Marrón	1021009	
Rústico arena	2142059	

Logística	
Uds/pallet	72
Kg/ud	3
Kg/palet	228
Disponibile	S

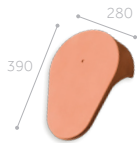
## Final de limatesa clásico



Color	Código	PVP (€/ud)
Rojo	1021234	29,93
Medieval	2137938	
Arena ocre	1126871	
Platea	2132595	
Mistral	2136109	
Vulcano	2138874	
Valterra	2139364	
Marrón	1021228	
Rústico arena	2142065	

Logística	
Uds/pallet	87
Kg/ud	3
Kg/palet	273
Disponibile	S

## Tapa de caballete universal



Color	Código	PVP (€/ud)
Rojo	2138583	57,15
Medieval	2137940	
Arena ocre	1126875	
Platea	2132599	
Mistral	2136184	
Vulcano	2138879	
Valterra	2139369	
Marrón	1022140	
Rústico arena	2142068	

Logística	
Uds/pallet	48
Kg/ud	3,9
Kg/palet	199
Disponibile	S

## Media teja



Color	Código	PVP (€/ud)
Rojo	2137978	7,99
Medieval	2137979	
Arena ocre	2137981	
Platea	2137982	
Mistral	2137983	
Vulcano	2138881	
Valterra	2139371	
Marrón	2137977	
Rústico arena	2142063	

Logística	
Uds/pallet	175
Kg/ud	2,2
Kg/palet	397
Disponibile	S

## Cuña para caballete



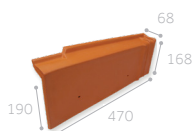
Color	Código	PVP (€/ud)
Rojo	1122458	4,40
Medieval	2138131	
Arena ocre	2137942	
Platea	2137944	
Mistral	2137945	
Vulcano	2138880	
Valterra	2139370	
Marrón	2138048	
Rústico arena	2142064	

Logística	
Uds/pallet	630
Kg/ud	1
Kg/palet	642
Disponibile	S

## Remate angular



## Remate lateral derecho



## Remate lateral izquierdo



## Teja de ventilación



## Teja soporte de chimenea



Color	Código	PVP (€/ud)
Rojo	1021910	11,11
Medievo	2137931	
Arena ocre	1126860	
Platea	2132725	
Mistral	2136110	
Vulcano	2138877	
Valterra	2139367	
Marrón	1021904	
Rústico arena	2142062	
Piezas / M.L 2,5		

Logística	
Uds/pallet	284
Kg/ud	3
Kg/palet	864
Disponible	S

Color	Código	PVP (€/ud)
Rojo	1021881	11,24
Medievo	2137933	
Arena ocre	1126858	
Platea	2132721	
Mistral	2136181	
Vulcano	2138875	
Valterra	2139365	
Marrón	1021875	
Rústico arena	2142061	

Logística	
Uds/pallet	212
Kg/ud	3,2
Kg/palet	690
Disponible	S

Color	Código	PVP (€/ud)
Rojo	2137757	11,24
Medievo	2137935	
Arena ocre	1126859	
Platea	2132723	
Mistral	2136182	
Vulcano	2138876	
Valterra	2139366	
Marrón	1021892	
Rústico arena	2142060	

Logística	
Uds/pallet	212
Kg/ud	3,2
Kg/palet	690
Disponible	S

Color	Código	PVP (€/ud)
Rojo	2137971	26,08
Medievo	2137972	
Arena ocre	2137974	
Platea	2137975	
Mistral	2137976	
Vulcano	2138882	
Valterra	2139372	
Marrón	2137970	
Rústico arena	2142067	
Rejilla Inoxidable	7042785	

Logística	
Uds/pallet	105
Kg/ud	4,2
Kg/palet	453
Disponible	S

Color	Código	PVP (€/ud)
Rojo	2137964	88,97
Medievo	2137965	
Arena ocre	2137967	
Platea	2137968	
Mistral	2137969	
Vulcano	2138883	
Valterra	2139373	
Marrón	2137963	

Logística	
Uds/pallet	125
Kg/ud	4
Kg/palet	512
Disponible	S

Ø Interior 125 mm

## Chimenea



Color	Código	PVP (€/ud)
Rojo	1021167	94,99
Medieval	2138544	
Arena ocre	1021166	
Platea	2132617	
Mistral	2135999	
Vulcano	7042445	
Valterra	7042557	
Marrón	1021165	
Rústico arena	7044018	

Logística	
Kg/ud	2
Disponible	S

## Teja de vidrio



Modelo	Código	PVP (€/ud)
Duna	7042590	31,20

Logística	
Kg/ud	4,2
Disponible	S

## Gama S10



ROJO



ARENA VIEJO



ROJO FLAMEADO



MARRÓN

## Teja S10

Unidad mínima de venta 1 pallet



Color	Código	P.V.P. (€/ud)	P.V.P. (€/m²)
Rojo	2142680	2,18	22,89
Rojo Flameado	2142684	2,62	27,51
Arena Viejo	2142683	2,62	27,51
Marrón	2142682	2,88	30,24

Logística	
Uds/pallet	240
Kg/ud	3,80
Kg/palet	900

## Disponibilidad en Fábricas de Tejas y Piezas por colores

ALMANSA

SANCHIDRIÁN

TOLEDO

VALDETORRES

Stock Permanente

ROJO

ROJO

TODA LA GAMA

ROJO

Disp. 7 días hábiles

-

-

-

-

Cargo de portes (€/ud.)

0,05

SIN CARGO \*

SIN CARGO

0,05

\*Roja

Piezas: remate angular, caballete clásico, tapa de caballete y teja de ventilación sin rejilla

## Piezas Especiales S10

Unidad mínima de venta 1 pieza

## Caballete clásico



Color	Código	PVP (€/ud)
Rojo	1021029	11,43
Rojo flameado	1021030	
Arena viejo	1021023	
Marrón	1021025	

Piezas / M.L. 2,5

Logística	
Uds/pallet	240
Kg/ud	3,2
Kg/palet	780
Disponible	S

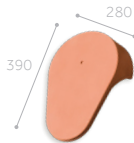
## Caballete a 3 aguas clásico



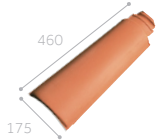
## Final de limatesa clásico



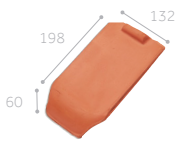
## Tapa de caballete universal



## Media teja



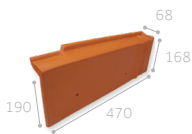
## Cuña para caballete



## Remate angular



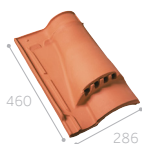
## Remate lateral derecho



## Remate lateral izquierdo



## Teja de ventilación



Color	Código	PVP (€/ud)
Rojo	1021014	54,87
Rojo flameado	1021015	
Arena viejo	1021007	
Marrón	1021009	

Logística	
Uds/pallet	72
Kg/ud	3
Kg/palet	228
Disponible	S

Color	Código	PVP (€/ud)
Rojo	1021234	29,93
Rojo flameado	1021235	
Arena viejo	1021226	
Marrón	1021228	

Logística	
Uds/pallet	87
Kg/ud	3
Kg/palet	273
Disponible	S

Color	Código	PVP (€/ud)
Rojo	2138583	57,15
Rojo flameado	1022147	
Arena viejo	2142068	
Marrón	1022140	

Logística	
Uds/pallet	48
Kg/ud	3,9
Kg/palet	199
Disponible	S

Color	Código	PVP (€/ud)
Rojo	1021373	7,99
Rojo flameado	1021374	
Arena viejo	1021370	
Marrón	1021371	

Logística	
Uds/pallet	165
Kg/ud	2,2
Kg/palet	375
Disponible	S

Color	Código	PVP (€/ud)
Rojo	1021159	4,40
Rojo flameado	1021159	
Marrón	1021152	

Logística	
Uds/pallet	630
Kg/ud	1
Kg/palet	642
Disponible	S

Color	Código	PVP (€/ud)
Rojo	1021910	11,11
Rojo flameado	1021911	
Arena viejo	1021902	
Marrón	1021904	

Piezas / M.L. 2,5

Logística	
Uds/pallet	284
Kg/ud	3
Kg/palet	864
Disponible	S

Color	Código	PVP (€/ud)
Rojo	1021881	11,24
Rojo flameado	1021882	
Arena viejo	1021873	
Marrón	1021875	

Logística	
Uds/pallet	212
Kg/ud	3,2
Kg/palet	690
Disponible	S

Color	Código	PVP (€/ud)
Rojo	2137757	11,24
Rojo flameado	1021899	
Arena viejo	1021890	
Marrón	1021892	

Logística	
Uds/pallet	212
Kg/ud	3,2
Kg/palet	690
Disponible	S

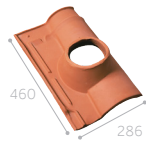
Color	Código	PVP (€/ud)
Rojo	1021481	25,02
Rojo flameado	1021482	
Arena viejo	1021476	
Marrón	1021477	

Logística	
Uds/pallet	87
Kg/ud	4,2
Kg/palet	377
Disponible	S

## Piezas Especiales S10 (Continuación)

Unidad mínima de venta 1 pieza

## Teja soporte de chimenea



Color	Código	PVP (€/ud)
Rojo	1021433	88,97
Rojo flameado	1021434	
Arena viejo	1021431	
Marrón	1021422	

Ø interior 125mm

Logística	
Uds/pallet	78
Kg/ud	3
Kg/palet	246
Disponible	S

## Chimenea



Color	Código	PVP (€/ud)
Rojo	1021167	94,99
Arena viejo	1021166	
Marrón	1021165	

Logística	
Kg/ud	2
Disponible	S

## Teja de vidrio



Modelo	Código	PVP (€/ud)
S10	5100259	31,19

Logística	
Kg/ud	4,2
Disponible	S

## Gama Posifix. Teja curva con tacón



ROJO



SILVACANE LITORAL

## Teja Posifix

Unidad mínima de venta 1 pallet



Color	Código	P.V.P. (€/ud)	P.V.P. (€/m²)
Rojo	2139855	1,52	17,78
Silvacane litoral	2139857	1,52	17,78

Logística	
Uds/pallet	160
Kg/ud	2,5
Kg/palet	400

## Disponibilidad en Fábricas de Tejas y Piezas por colores

ALMANSA

SANCHIDRIÁN

TOLEDO

VALDETORRES

Stock Permanente

-

-

TODA LA GAMA

-

Disp. 7 días hábiles

-

-

-

-

Cargo de portes (€/ud.)

-

-

CONSULTAR

-

# Gama Canal Midi



ROJO



ROSE



SILVACANE LITORAL



TOITS DU SUD

## Teja Canal Midi

Unidad mínima de venta 1 pallet



Color	Código	P.V.P. (€/ud)	P.V.P. (€/m²)	Logística
Rojo	2139776	1,39	14,86	Uds/pallet 225
Silvacane litoral	2139779	1,39	16,26	Kg/ud 2,6
Toits du sud	2142203	1,39	16,26	Kg/palet 585
Rose	2139775	1,30	15,21	

### Disponibilidad en Fábricas de Tejas y Piezas por colores

	ALMANSA	SANCHIDRIÁN	TOLEDO	VALDETORRES
Stock Permanente	ROSE, SILVACANE	-	TOITS DU SUD	-
Disp. 7 días hábiles	-	-	RESTO DE GAMA	-
Cargo de portes (€/ud.)	CONSULTAR	-	CONSULTAR	-

## Piezas Especiales Canal Midi

Unidad mínima de venta 1 pieza

### Teja de ventilación



Color	Código	PVP (€/ud)	Logística
Rojo	2140701	Consultar	Kg/ud 3,1
Silvacane Litoral	2141979		Disponible Consultar
Toits du sud	2142621		
Rose	2142565		

### Ganchos teja Canal Midi & Posifix Midi

Código	Denominación	Uds/caja	Peso/Caja (Kg)	Disponibilidad	PVP (€/caja)
7043051	Gancho fijación Canal 12cm	425	5	BP	79,66
7043923	Gancho fijación Canal 14cm	385	5	BP	79,66
7042789	Gancho fijación Canal 16cm	355	5	BP	79,66
7042866	Gancho fijación Canal 17cm	340	5	BP	79,66
7042788	Gancho recto garganta sencilla	100	3,5	BP	181,63
7042867	Gancho curvado largo	100	3,5	BP	181,63



Gancho fijación canal



Gancho curvado largo



Gancho recto garganta sencilla

# Gama Curva Collado



ROJO



MARRÓN



MISTRAL



PAJA



PAJA FLAMEADO

## Teja Curva Collado

Unidad mínima de venta 1 pallet



Color	Código	Medidas	P.V.P. (€/ud)	P.V.P. (€/m²)
Rojo	1030002	40 x 15	1,14	37,62
Marrón	1030004	40 x 15	1,50	49,50
Rojo	1030007	40 x 17	1,23	36,90
Mistral	2136216	40 x 17	1,39	41,70
Paja	1030013	40 x 17	1,46	43,80
Paja Flameado	1030012	40 x 17	1,45	43,50

Logística	
<b>40x15</b>	Uds/pallet 672
	Kg/ud 1,45
	Kg/palet 986

Logística	
<b>40x17 (rojo)</b>	Uds/pallet 588
	Kg/ud 1,65
	Kg/palet 982

Logística	
<b>40x17 (paja)</b>	Uds/pallet 546
	Kg/ud 1,55
	Kg/palet 858

### Disponibilidad en Fábricas de Tejas y Piezas por colores

	ALMANSA	SANCHIDRIÁN	TOLEDO	VALDETORRES
Stock Permanente	TODA LA GAMA	-	ROJO 40X17 MISTRAL 40X17	-
Disp. 7 días hábiles	-	-	-	-
Cargo de portes (€/ud.)	SIN CARGO	-	0,03	-

# Gama Curva Cobert



40X20 ROJO



45X20 ROJO



50X21 ROJO

## Teja Curva Cobert

Unidad mínima de venta 1 pallet



Color	Código	Medidas	P.V.P. (€/ud)	P.V.P. (€/m²)	Logística	40 x 20
Rojo	2138764	40 x 20	1,45	37,99	Uds/pallet	384
Rojo	2143613	45 x 20	1,56	35,41	Kg/ud	1,95
Rojo	2138149	50 x 21	1,63	32,60	Kg/palet	761
					<b>Logística</b>	<b>45 x 20</b>
					Uds/pallet	220
					Kg/ud	2,2
					Kg/palet	496
					<b>Logística</b>	<b>50 x 21</b>
					Uds/pallet	216
					Kg/ud	2,5
					Kg/palet	552

### Disponibilidad en Fábricas de Tejas y Piezas por colores

	ALMANSA	SANCHIDRIÁN	TOLEDO	VALDETORRES
Stock Permanente	-	45x20	TODA LA GAMA	45X20 50X21
Disp. 7 días hábiles	-	-	-	-
Cargo de portes (€/ud.)	-	SIN CARGO	SIN CARGO	SIN CARGO



# Sistemas y Componentes



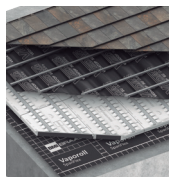
# Gama Sistema Técnico para tejados



TECTUM PRO



TECTUM FIRST



TECTUM PLUS



TECTUM ONE



TECTUM SOLAR



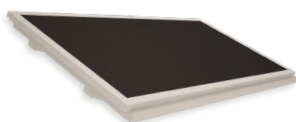
## Tectum Pro

### Clima Pro T-320 (1,22 x 0,66 m)



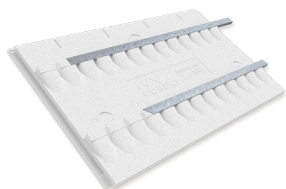
Código	Denom.	Espesor	Paso de rastrel	Placas/Paquete	Kg/placa	Kg/paquete	Cant. mínima de venta	Disp.	PVP (€/ud)
7042903	T-320	60 mm	320 mm	8	1,34	10,70	Paquete	S	20,42
7044071	T-320	80 mm	320 mm	6	1,68	10,10	Paquete	S	24,40
7042904	T-320	100 mm	320 mm	5	2,01	10,10	Paquete	S	29,36
7043998	T-320	120 mm	320 mm	4	2,30	9,20	Paquete	S	32,86
7043999	T-320	140 mm	320 mm	4	2,59	10,40	Paquete	S	37,45

### Clima Pro / Plus T-397 (1,22 x 0,814 m)



Código	Denom.	Espesor	Paso de rastrel	Placas/Paquete	Kg/placa	Kg/paquete	Cant. mínima de venta	Disp.	PVP (€/ud)
7045023	T-397	60 mm	397 mm	8	1,60	12,80	Paquete	S	24,16
7045025	T-397	80 mm	397 mm	6	1,87	11,20	Paquete	S	29,23
7045026	T-397	100 mm	397 mm	5	2,38	11,90	Paquete	S	35,76
7045027	T-397	120 mm	397 mm	4	2,65	10,60	Paquete	BP	39,87
7045028	T-397	140 mm	397 mm	4	2,92	11,70	Paquete	BP	45,31

### Rastrel aislamiento Clima Pro/Plus



Código	Dimensiones	Espesor	Cant. mínima de venta	Disponibilidad	PVP (€/barra)
7042800	15 x 40 x 15 x 1900 mm	0,8 mm	Barra	S	4,30

Son necesarios 2,4 mL / placa

#### Disponibilidad en Fábricas \*

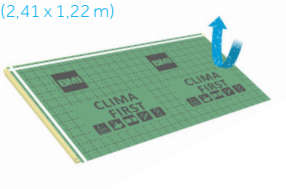
	ALMANSA	ARÉVALO	SANCHIDRIÁN	TOLEDO	VALDETORRES
Stock Permanente	TODA LA GAMA EXCEPTO T-320/397 120 Y 140MM	RASTREL DE AISLAMIENTO	TODA LA GAMA EXCEPTO T-397 120 Y 140MM	TODA LA GAMA EXCEPTO T-320 120/140MM Y T-397 140MM	TODA LA GAMA

\*Stock no permanente disponible en 5 días hábiles



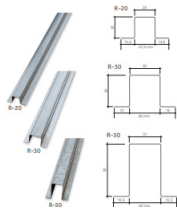
## Tectum First

### Clima First (2,41 x 1,22 m)



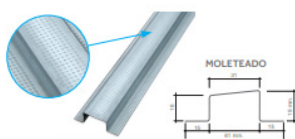
Código	Denom.	Espesor	Paso de rastrel	Placas/Paquete	Kg/placa	Kg/paquete	Cant. mínima de venta	Disp.	PVP (€/ud)
7044174	Clima First	70 mm	Según teja	4	6,28	25,10	Paquete	BP	165,52
7044175	Clima First	100 mm	Según teja	3	8,96	26,90	Paquete	BP	187,27
7044170	Clima First	140 mm	Según teja	2	12,55	25,10	Paquete	BP	247,68

### Rastrer estándar (longitud 5m)



### Rastrer primario (longitud 5m)

### Rastrer moleteado (longitud 2,1m)



Código	Tipos	Medidas	Cantidad mínima de venta	Disponibilidad	PVP (€/ud)
5100243	R-50	5 x 500 cm	Unidad	S	17,43
5100242	R-30	3 x 500 cm	Unidad	S	13,57
7011030	R-20	2 x 500 cm	Unidad	S	10,04

Código	Tipos	Medidas	Cantidad mínima de venta	Disponibilidad	PVP (€/ud)
7044294	R-30 Pretaladrado	3 x 500 cm	Unidad	S	16,55

Código	Tipos	Medidas	Cantidad mínima de venta	Disponibilidad	PVP (€/ud)
5100241	Moleteado	2 x 210 cm	Unidad	S	4,63

Disponibilidad en Fábricas *	ALMANSA	ARÉVALO	SANCHIDRIÁN	TOLEDO	VALDETORRES
Stock Permanente	TODA LA GAMA EXCEPTO CLIMA FIRST Y RASTREL PRIMARIO PRE-TALADRADO	-	TODA LA GAMA EXCEPTO CLIMA FIRST	TODA LA GAMA EXCEPTO CLIMA FIRST	TODA LA GAMA EXCEPTO CLIMA FIRST 140MM

\*Stock no permanente disponible en 5 días hábiles



## Tectum Plus

### Clima Pro / Plus T- 397 (1,22 x 0,814 m)

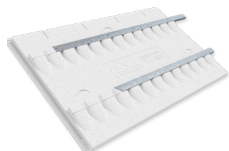


Código	Denom.	Espesor	Paso de rastrer	Placas/Paquete	Kg/placa	Kg/paquete	Cant. mínima de venta	Disp.	PVP (€/ud)
7045023	T-397	60 mm	397 mm	8	1,60	12,80	Paquete	S	24,16
7045025	T-397	80 mm	397 mm	6	1,87	11,20	Paquete	S	29,23
7045026	T-397	100 mm	397 mm	5	2,38	11,90	Paquete	S	35,76
7045027	T-397	120 mm	397 mm	4	2,65	10,60	Paquete	BP	39,87
7045028	T-397	140 mm	397 mm	4	2,92	11,70	Paquete	BP	45,31

### Rastrer estándar (longitud 5 m)

Código	Tipos	Medidas	Cantidad mínima de venta	Disponibilidad	PVP (€/ud)
7011030	R-20	2 x 500 cm	Unidad	S	10,04

### Rastrer aislamiento Clima Pro / Plus



Código	Dimensiones	Espesor	Cant. mínima de venta	Disponibilidad	PVP (€/ud)
7042800	15 x 40 x 15 x 1900 mm	0,8 mm	Barra	S	4,30

Son necesarios 2,4 mL / placa

### Lámina Bituminosa Vedatop SU



Código	Funcionalidad	Transmisión (Sd)	Medida	m2 /rollo	Cantidad mínima de venta	Disp.	PVP (€/m²)	PVP (€/rollo)
7045118	Lámina bituminosa	-	1,00 x 7,50	7,5	Rollo	S	15,17	113,76

S: Stock BP: Bajo Pedido

## Vaporoll Veltitech Clima+



Código	Funcionalidad	Transmisión (Sd)	Medida	m2 /rollo	Cantidad mínima de venta	Disp.	PVP (€/m²)	PVP (€/rollo)
7042835	Barrera de vapor	>100	1,50x50	75	Rollo	S	4,45	333,58

### Disponibilidad en Fábricas \*

	ALMANSA	ARÉVALO	SANCHIDRIÁN	TOLEDO	VALDETORRES
Stock Permanente	TODA LA GAMA EXCEPTO T-397 120/140MM, VEDATOP Y VELITTECH	RASTREL AISLAMIENTO, VEDATOP, VELITTECH	TODA LA GAMA EXCEPTO T-397 120/140MM, VEDATOP Y VELITTECH	TODA LA GAMA EXCEPTO T-397 140MM, VEDATOP Y VELITTECH	TODA LA GAMA

\*Stock no permanente disponible en 5 días hábiles



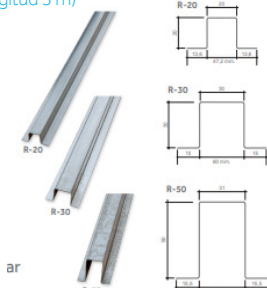
## Tectum One

### ChovAFOAM XPS 300 M (1250 x 600 m m)



Código	Denominación	Espesor	Paso de rastrel	Placas/ Paquete	m2/ placa	Kg/placa	Cant. mínima de venta	Paquetes/ palet	Dispon.	PVP (€/ud)
7044893	ChovAFOAM 300 M	40 mm	Según teja	9	0,75	0,99	Palet	14	S	Consultar
7044894	ChovAFOAM 300 M	60 mm	Según teja	7	0,75	1,49	Palet	12	S	Consultar
7045179	ChovAFOAM 300 M	80 mm	Según teja	5	0,75	1,98	Palet	12	S	Consultar
7045077	ChovAFOAM 300 M	100 mm	Según teja	4	0,75	2,48	Palet	12	S	Consultar

### Rastrel estándar (longitud 5 m)

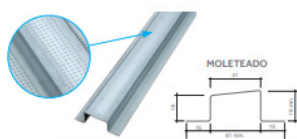


Código	Tipos	Medidas	Cant. mínima de venta	Disponibilidad	PVP (€/ud)
5100243	R-50	5 x 500 cm	Unidad	S	17,43
5100242	R-30	3 x 500 cm		S	13,57
7011030	R-20	2 x 500 cm		S	10,04

### Rastrel primario (longitud 5 m)

Código	Tipos	Medidas	Cant. mínima de venta	Disponibilidad	PVP (€/ud)
7044294	R-30 Pretaladrado	3 x 500 cm	Unidad	S	16,55

### Rastrel moleteado (longitud 2,1 m)



Código	Tipos	Medidas	Cant. mínima de venta	Disponibilidad	PVP (€/ud)
5100241	Moleteado	2 x 210 cm	Unidad	S	4,63

### Disponibilidad en Fábricas \*

	ALMANSA	ARÉVALO	SANCHIDRIÁN	TOLEDO	VALDETORRES
Stock Permanente	TODA LA GAMA	TODA LA GAMA EXCEPTO CHOVAFOAM	TODA LA GAMA EXCEPTO CHOVAFOAM	TODA LA GAMA	TODA LA GAMA

\*Stock no permanente disponible en 5 días hábiles

S: Stock BP: Bajo Pedido



## Tectum Solar



### Kit Tectum Solar según potencia a instalar

### Potencia.

### PVP

Kit Tectum Solar según potencia a instalar	Potencia.	PVP
Sistema con 6 paneles	2,7 Kw	3.398,85
Sistema con 8 paneles	3,6 Kw	4.423,65
Sistema con 10 paneles	4,50 Kw	5.374,95

El kit solar incluye Paneles Solares de 450 Wp de potencia. Módulos de soporte y accesorios de fijación. (Los precios podrán variar según las condiciones del proyecto y la colocación de los paneles solares)

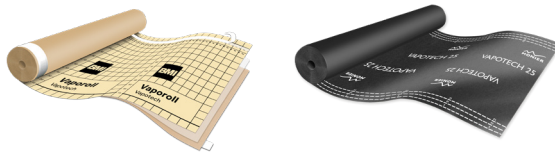


## Gama Films impermeables y barreras de vapor

### Films impermeables

Código	Denominación	Gramaje (gr/m2)	Medidas (A x L)	m2/rollo	Cant. mínima de venta	Dispon.	PVP (€/m2)	PVP (€/rollo)
7045460	DIVOROLL FIRESMART	150	1,5 x 50	75	Rollo	S	4,75	356,19
7045459	DIVOROLL ELITE 200 HYPER 2S	200	1,5 x 50	75		S	4,96	372,10
7045461	DIVOROLL ULTRA UV 2S	200	1,5 x 50	75		S	5,89	441,71
7045458	DIVOROLL UNIVERSAL 2S	150	1,5 x 50	75		S	3,35	251,45
7045457	DIVOROLL STANDARD +	145	1,5 x 50	75		S	2,43	182,50
7045456	DIVOROLL STANDARD	120	1,5 x 50	75		S	2,14	160,20

### Barreras de vapor



Código	Denominación	Gramaje (gr/m2)	Medidas (A x L)	m2/rollo	Cant. mínima de venta	Dispon.	PVP (€/m2)	PVP (€/rollo)
7044673	VAPOROLL VAPOTECH 2S PLUS	160	1,5 x 50	75	Rollo	S	3,15	236,24
7042691	VAPOROLL VAPOTECH 2S	120	1,5 x 50	75		S	1,70	127,75



Código	Denominación	Medida	Cantidad mínima de venta	Dispon.	PVP (€/ud)
7041183	CINTA ADHESIVA DIVOROLL - UNA CARA	0,06 x 25m	Unidad	S	25,02
7045647	CINTA ADHESIVA FIRESMART - UNA CARA	0,075 x 25m	Unidad	S	25,54
7045646	CINTA ADHESIVA ULTRA UV - UNA CARA	0,06 x 25m	Unidad	S	38,06

### Disponibilidad en Fábricas \*

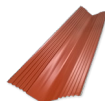
	ALMANSA	ARÉVALO	SANCHIDRIÁN	TOLEDO	VALDETORRES
Stock Permanente	DIVOROLL ELITE 200, UNIVERSAL 2S, STANDARD+, VAPOROLL VAPOTECH 2S Y CINTA DIVOROLL	DIVOROLL ELITE 200, UNIVERSAL 2S, STANDARD+, VAPOROLL VAPOTECH 2S Y CINTA DIVOROLL	DIVOROLL ELITE 200, UNIVERSAL 2S, STANDARD+, VAPOROLL VAPOTECH 2S Y CINTA DIVOROLL	DIVOROLL ELITE 200, UNIVERSAL 2S, STANDARD+, VAPOROLL VAPOTECH 2S Y CINTA DIVOROLL	TODA LA GAMA

\*Stock no permanente disponible en 5 días hábiles

## Gama Limahoyas y Aleros



### Limahoya metálica



Código	Color	Medidas	Cantidad mínima de venta	Disponibilidad	PVP (€/ud)
7042585	Rojo	0,50 x 2,10m	Unidad	S	48,54
7042586	Marrón	0,50 x 2,10m	Unidad	S	48,54

## Aleros

Rastrel de alero liso (1 m)



Código	Color	Medidas	Cantidad mínima de venta	Disponibilidad	PVP (€/ud)
5100238	Negro	7 cm	Unidad	S	1,24
7041832	Rojo	7 cm	Unidad	S	1,24
7042771	Rojo	12 cm	Unidad	S	1,70
7042894	Gris oscuro	12 cm	Unidad	S	1,70

Metalvent rejilla

Código	Color	Medidas	Cantidad mínima de venta	Disponibilidad	PVP (€/ud)
7042892	Gredos - Marrón	90 cm	Unidad	S	19,30
7042952	Frontal Z - Marrón. Altura 8 cm	98 cm	Unidad	S	19,30
7042953	Frontal Z - Rojo Altura 8 cm	98 cm	Unidad	S	19,30

Disponibilidad en Fábricas \*

ALMANSA

ARÉVALO

SANCHIDRIÁN

TOLEDO

VALDETORRES

Stock Permanente

TODA LA GAMA  
EXCEPTO  
METALVENTTODA LA GAMA  
EXCEPTO  
METALVENTTODA LA GAMA  
EXCEPTO  
METALVENT Z

TODA LA GAMA

TODA LA GAMA  
EXCEPTO  
METALVENT  
FRONTAL

\*Stock no permanente disponible en 5 días hábiles



## Gama Fijaciones

Fijación Sprays y adhesivos  
Tornillería Gama Basic

Código	Denominación	Cant. mínima de venta	Disponibilidad	PVP (€/ud)
5000120	Spray espuma fijación para tejas - Pistola	Unidad	S	12,69
5000121	Spray espuma fijación para tejas - Cánula	Unidad	S	12,13
5000128	Pistola de espuma de poliuretano	Unidad	S	22,06

## Fijación tornillería para Clima Pro / Plus

Gama de fijación soporte de hormigón



Código	Denominación	Dimensión	Espesor aislamiento máximo	Ud/caja	Cant. mínima de venta	Dispon.	PVP (€/caja)
7044185	Anclaje clavable SDF-SPlus-8UB	8 x 120 mm	Clima First 70 mm.	100	Caja	S	73,54
7044675	Anclaje clavable SDF-SPlus-8UB	8 x 140 mm	Clima Pro 60 mm.	100	Caja	S	85,44
7044186	Anclaje clavable SDF-SPlus-8UB	8 x 160 mm	Clima Pro T-320/397 80 mm; Clima First 100 mm.	100	Caja	S	98,42
7044187	Anclaje clavable SDF-SPlus-8UB	8 x 180 mm	Clima Pro/Plus 100 mm.	100	Caja	S	118,97
7044188	Anclaje clavable SDF-SPlus-8UB	8 x 200 mm	Clima Pro T-320 100 mm.; Pro 120 mm., First 140 mm.	100	Caja	S	138,43
7044676	Anclaje clavable SDF-SPlus-8UB	8 x 220 mm	Clima Pro 140 mm.	100	Caja	S	151,41

Adhesivo de sellado Divoroll



Código	Denominación	Cantidad mínima de venta	Disponibilidad	PVP (€/ud)
7044235	Divoroll Sealing Compound MDE	Unidad	S	37,23

Rendimiento estimado: 1 ud / 70 m<sup>2</sup>  
Compatible con Tectum First y Tectum Plus ejecutados en soporte de hormigón

## Gama de fijación soporte de madera



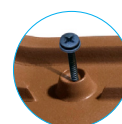
Código	Denominación	Dimensión	Espesor aislamiento máximo	Ud/caja	Cant. mínima de venta	Dispon.	PVP (€/caja)
7044194	Tornillo JT2-ST-2-6.0	6 x 120 mm	Clima Pro/Plus 60 mm.; Clima First 70 mm.	250	Caja	S	100,04
7044192	Tornillo JT2-ST-2-6.0	6 x 140 mm	Clima Pro/Plus 80 mm.; Clima First 100 mm.	250	Caja	S	116,26
7044677	Tornillo JT2-ST-2-6.0	6 x 160 mm	Clima Pro/Plus 100 mm.	100	Caja	S	59,48
7044193	Tornillo JT2-ST-2-6.0	6 x 180 mm	Clima Pro/Plus 120 mm.; Clima First 140 mm.	100	Caja	S	77,87
7044195	Tornillo JT2-ST-2-6.0	6 x 200 mm	Clima Pro/Plus 140 mm.	100	Caja	S	91,93

## Fijaciones complementarias



Código	Denominación	Dimensión	Uso	Ud/caja	Cant. mínima de venta	Dispon.	PVP (€/caja)
7044189	Arandela plástico IT Z 60/8K		Elemento auxiliar fijación panel con tornillo	100	Caja	S	33,53
7044865	Tornillo autorroscante TH Gredos	4,8 x 80 mm	Tornillo fijación de teja de hormigón gredos a rastrel	250	Caja	S	29,74
7045094	Tornillo unión rastreles PR	6,3 x 20 mm	Tornillo fijación de madera	500	Caja	S	38,61
7045719	Tornillo unión rastreles con arandela	4,8 x 19 mm	Tornillo fijación de madera	500	Caja	S	86,10

## Gama de fijación Basic



<sup>13)</sup> Junta de neopreno para el sellado de todas las fijaciones por clavado o atornillado de la teja o piezas.

Código	Denominación	Medida	Ud/caja	Cant. mínima de venta	Dispon.	PVP (€/caja)
7042030	Tornillo Autotaladrante (Teja plana hormigón+Lógica Plana+ Lógica Marsella)	45 x 3,5 mm	1000	Caja	S	64,89
7044671	Arandela de Neopreno	9 x 4,3 x 1 mm	200	Caja	S	21,63
7044032	Taco de impacto con tornillo incorporado	30 x 5 mm	100	Caja	S	11,03

## Ganchos teja Canal Midi&Posifix Midi



Código	Denominación	Uds/caja	Peso/Caja (Kg)	Cant. mínima de venta	Dispon.	PVP (€/caja)
7043051	Gancho fijación Canal 12cm	425	5	Caja	BP	79,66
7043923	Gancho fijación Canal 14cm	385	5	Caja	BP	79,66
7042789	Gancho fijación Canal 16cm	355	5	Caja	BP	79,66
7042866	Gancho fijación Canal 17cm	340	5	Caja	BP	79,66
7042788	Gancho recto garganta sencilla	100	3,5	Caja	BP	181,63
7042867	Gancho curvado largo	100	3,5	Caja	BP	181,63

### Disponibilidad en Fábricas \*

	ALMANSA	ARÉVALO	SANCHIDRIÁN	TOLEDO	VALDETORRES
Stock Permanente	TODA LA GAMA EXCEPTO SDP-SPLUS 200/220MM, JT2-ST-2, TORNILLO AUTORROSCANTE, CÁNULA, PISTOLA Y GANCHOS CANAL MIDI&POSIFIX	TACO SDF-SPLUS 140MM, TORNILLO JT2-ST-2 200MM, ARANDELA NEOPRENO/ PLÁSTICO, TACO IMPACTO, TORNILLO AUTOTALADRANTE	TODA LA GAMA EXCEPTO PISTOLA, CÁNULA Y GANCHOS CANAL MIDI&POSIFIX	TODA LA GAMA EXCEPTO PISTOLA Y CÁNULA	TODA LA GAMA EXCEPTO GANCHOS CANAL MIDI&POSIFIX

\*Stock no permanente disponible en 5 días hábiles

S: Stock BP: Bajo Pedido

# Gama Bandas impermeables

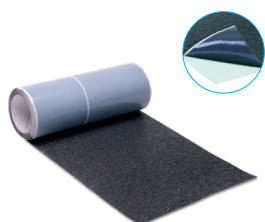


## Wakaflex



Código	Denominación	Medidas	Colores	Cantidad mínima de venta	Disp.	PVP (€/rollo)
7045178	Wakaflex 18 cm	0,18 x 5 m	Rojo	Rollo	S	111,40
7045173	Wakaflex 28 cm	0,28 x 5 m	Rojo	Rollo	S	120,13
7045172	Wakaflex 28 cm	0,28 x 5 m	Marrón	Rollo	S	120,13
7045171	Wakaflex 28 cm	0,28 x 5 m	Gris pizarra	Rollo	S	120,13
5100292	Wakaflex 28 cm	0,28 x 5 m	Gris claro	Rollo	S	120,13
7045175	Wakaflex 37 cm	0,37 x 5 m	Rojo	Rollo	S	196,58
7045177	Wakaflex 37 cm	0,37 x 5 m	Marrón	Rollo	S	196,58
7045176	Wakaflex 37 cm	0,37 x 5 m	Gris pizarra	Rollo	S	196,58
7045174	Wakaflex 56 cm	0,56 x 5 m	Rojo	Rollo	S	275,21

## Easy Flash Butyl



Código	Denominación	Medidas	Colores	Cantidad mínima de venta	Disp.	PVP (€/rollo)
7042887	Easy Flash Butyl	0,20 x 5 m	Rojo	Rollo	S	72,08
7042889	Easy Flash Butyl	0,20 x 5 m	Gris Antracita	Rollo	S	72,08
7041164	Easy Flash Butyl	0,30 x 5 m	Rojo	Rollo	S	92,10
7041175	Easy Flash Butyl	0,30 x 5 m	Gris Antracita	Rollo	S	92,10
7041197	Easy Flash Butyl	0,30 x 5 m	Marrón	Rollo	S	92,10

## Lagrimeros



Código	Denominación	Medidas	Color	Cantidad mínima de venta	Dispon.	PVP (€/ud)
5100121	Lagrimeros Wakaflex	2 m	Rojo	Unidad	S	
7037242	Lagrimeros Wakaflex	2 m	Marrón	Unidad	S	10,92
7042122	Lagrimeros Wakaflex	2 m	Negro	Unidad	S	

## Remate universal Wakaflex EPDM



Código	Denominación	Medidas	Color	Cantidad mínima de venta	Dispon.	PVP (€/ud)
7042770	Remate universal	0,37 x 0,45 m	Rojo	Unidad	S	45,39

## Rodillo



Código	Denominación	Cantidad mínima de venta	Disponibilidad	PVP (€/ud)
7042879	Rodillo de acero	Unidad	S	35,30

## Bande Adeplom



Código	Denominación	Medidas	Color	Cantidad mínima de venta	Dispon.	PVP (€/ud)
7043147	Bande Adeplom	0,33 x 3 m	84	Rollo	S	266,96
7043148	Bande Adeplom	1 x 3 m	28	Rollo	S	606,72

## Bande Adealu Terracotta



Código	Denominación	Medidas	Ud/palet	Cantidad mínima de venta	Dispon.	PVP (€/ud)
7043145	Bande Adealu	0,20 x 10 m	140	Rollo	S	38,83
7043146	Bande Adealu	0,30 x 10 m	70	Rollo	S	56,06

## Disponibilidad en Fábricas \*

	ALMANSA	ARÉVALO	SANCHIDRIÁN	TOLEDO	VALDETORRES
Stock Permanente	TODA LA GAMA EXCEPTO WAKAFLEX 18, 37 ROJO/MARRÓN, EASY FLASH, ADEPLOMB, ADEALU Y RODILLO	TODA LA GAMA EXCEPTO EASY FLASH 20 GRIS Y RODILLO	TODA LA GAMA EXCEPTO WAKAFLEX 18, EASY FLASH 20 GRIS Y RODILLO	TODA LA GAMA EXCEPTO WAKAFLEX 18	TODA LA GAMA EXCEPTO WAKAFLEX 18, EASY FLASH 20 GRIS Y RODILLO

\*Stock no permanente disponible en 5 días hábiles

## Gama Cumbreiras en seco



## Figaroll Plus



Código	Denominación	Medidas	Colores	Cant. mínima de venta	Dispon.	PVP (€/rollo)
7042386	Figaroll Plus	0,28 x 5 m	Rojo	Rollo	S	60,67
7042387	Figaroll Plus	0,28 x 5 m	Gris Antracita	Rollo	S	
7041176	Figaroll Plus	0,34 x 5 m	Rojo	Rollo	S	67,95
7041177	Figaroll Plus	0,34 x 5 m	Gris Antracita	Rollo	S	
7041198	Figaroll Plus	0,34 x 5 m	Marrón	Rollo	S	

## Dryroll



Código	Denominación	Medida	Colores	Cant. mínima de venta	Dispon.	PVP (€/rollo)
7042803	Dryroll	0,295 x 5 m	Rojo	Rollo	S	36,03

## Soportes metálicos de caballete



SMC - 17    SMC - Regulable

Código	Modelo	Cant. mínima de venta	Dispon.	PVP (€/ud)
7041794	SMC-17	Unidad	S	1,46
7045003	SMC-REGULABLE	Unidad	S	2,30

## Rastrel de cumbreira



Código	Denominación	Medida	Longitud	Cant. mínima de venta	Dispon.	PVP (€/ud)
7042829	Rastrel de cumbreira	U 40 x 50 x 40, 1 mm	Barras de 2,5 m	Unidad	S	12,50

## Ganchos de cumbreira

## Cumbreiras de hormigón



Mod. GC1

Código	Modelo	Color	Cant. mínima de venta	Dispon.	PVP (€/ud)
5100118	GC1-R	Rojo	50 ud	S	0,61
5100117	GC1-M	Marrón		S	

## Caballete plano alto y bajo



Mod. GC3

Código	Modelo	Color	Cant. mínima de venta	Dispon.	PVP (€/ud)
7041753	GC3-N	Negro	50 ud	S	0,61
7041616	GC3-R	Rojo		S	

## Caballete clásico



Mod. GC4

Código	Modelo	Color	Cant. mínima de venta	Dispon.	PVP (€/ud)
7041617	GC4-R	Rojo	50 ud	S	0,61

## Caballete universal



Mod. GC6

Código	Modelo	Color	Cant. mínima de venta	Dispon.	PVP (€/ud)
7042344	GC6-R	Rojo	50 ud	S	0,61
7042355	GC6-N	Negro		S	

## Caballete triangular plus



Mod. GC7

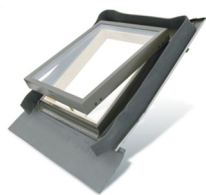
Código	Modelo	Color	Cant. mínima de venta	Dispon.	PVP (€/ud)
7044573	GC7-N	Negro	50 ud	S	0,61

## Disponibilidad en Fábricas \*

	ALMANSA	ARÉVALO	SANCHIDRIÁN	TOLEDO	VALDETORRES
Stock Permanente	TODA LA GAMA EXCEPTO FIGAROLL 34CM MARRÓN Y DRYROLL	TODA LA GAMA EXCEPTO RASTREL DE CUMBRERA	TODA LA GAMA EXCEPTO GANCHO TRIANGULAR	TODA LA GAMA	TODA LA GAMA

\*Stock no permanente disponible en 5 días hábiles

## Gama Iluminación

Lucera Skylight Fentro  
doble cristal ( 3-8-3)

Código	Modelo	Medida	Cantidad Mínima de Venta	Disponibilidad	PVP (€/ud)
7042845	Skylight Fentro	45 x 55	Unidad	S	167,68
7042865	Skylight Fentro	45 x 73	Unidad	S	196,36

## Lucernario universal



Código	Modelo	Medida	Cantidad Mínima de Venta	Disponibilidad	PVP (€/ud)
7011038	Lucernario universal	Rojo	Unidad	S	199,01

## Tapilla y manilla para lucernario

Código	Modelo	Cantidad Mínima de Venta	Disponibilidad	PVP (€/ud)
5100257	Tapa con manilla para lucernario	S	Unidad	78,87

### Disponibilidad en Fábricas \*

	ALMANSA	ARÉVALO	SANCHIDRIÁN	TOLEDO	VALDETORRES
Stock Permanente	-	TODA LA GAMA	TODA LA GAMA	TODA LA GAMA	TODA LA GAMA

\*Stock no permanente disponible en 5 días hábiles

## Gama Outlets y colorantes



### Salida de ventilación ABS



Código	Color	Cantidad Mínima de Venta	Disponibilidad	PVP (€/ud)
5100246	Gris	Unidad	S	29,33

Válido para teja de hormigón con salida circular excepto gama Innotech

### Colorante para mortero



Código	Modelo	Color	Medida	Cant. mínima de venta	Dispon.	PVP (€/ud)
5100061	Colorante para mortero	Rojo	Bolsa 2 kg	Unidad	S	13,35
5100060	Colorante para mortero	Gris Pizarra	Bolsa 2 kg	Unidad	S	13,35

### Disponibilidad en Fábricas \*

	ALMANSA	ARÉVALO	SANCHIDRIÁN	TOLEDO	VALDETORRES
Stock Permanente	COLORANTE GRIS	TODA LA GAMA EXCEPTO COLORANTE GRIS	TODA LA GAMA	TODA LA GAMA	TODA LA GAMA

\*Stock no permanente disponible en 5 días hábiles

# Portes

## CARGO DE PORTES EN TEJAS

	HORMIGÓN			
	ALMANSA	SANCHIDRIÁN	TOLEDO	VALDETORRES
INNOTECH	-	-	-	SIN CARGO
PLANA EVOLUTION	0,03	SIN CARGO	0,03	SIN CARGO
GREDOS EVOLUTION	0,03	SIN CARGO	0,03	0,03
GREDOS TEIDE	0,03	SIN CARGO	0,03	0,03
GREDOS GUADARRAMA	-	SIN CARGO	-	0,03
GREDOS	0,03	SIN CARGO	0,03	SIN CARGO
UNIVERSAL	0,03	SIN CARGO	0,03	SIN CARGO
ARGIBETÃO LATINA MASA	-	SIN CARGO	0,03	0,03

		CERÁMICA			
		ALMANSA	SANCHIDRIÁN	TOLEDO	VALDETORRES
GAMA LÓGICA	LÓGICA PLANA/LÓGICA EMOTIONS	SIN CARGO	-	SIN CARGO	SIN CARGO
GAMA KLINKER	KLINKER VIRTUS	SIN CARGO	0,05	0,05	-
	KLINKER HYDRA	SIN CARGO	-	0,05	-
	KLINKER MERIDIONAL	SIN CARGO	-	-	-
	KLINKER K2	SIN CARGO	-	-	0,05
	MERIDIONAL NOVA PAJA	SIN CARGO	-	-	-
GAMA MIXTA	DUNA	0,05	0,05	SIN CARGO	0,05
	S10	0,05	0,05	SIN CARGO	0,05
GAMA CURVA	POSIFIX 50	-	-	CONSULTAR	-
	CANAL MIDI	CONSULTAR	-	CONSULTAR	-
	40 X 17 COLLADO	SIN CARGO	-	0,03	-
	40 X 15 COLLADO	SIN CARGO	-	0,03	-
	40 X 20 COBERT	-	-	SIN CARGO	SIN CARGO
	45 X 20 COBERT	-	SIN CARGO	SIN CARGO	SIN CARGO
	50 X 21 COBERT	-	-	SIN CARGO	SIN CARGO

# Garantías

## GARANTÍA DE PRODUCTO

- Nuestras tejas están garantizadas durante un periodo de tiempo desde la fecha de fabricación contra roturas, fisuras o exfoliaciones causadas exclusivamente por heladicidad, siempre que sean debidas únicamente a defectos de fabricación.
- Todas las tejas BMI poseen certificaciones nacionales e internacionales que garantizan su calidad.

## GARANTÍA DE SISTEMA

- Garantía completa de durabilidad y resistencia frente a la entrada de agua, ligada al Sistema, cubriendo únicamente los fallos del producto.

## GARANTÍA DE SOLUCIÓN

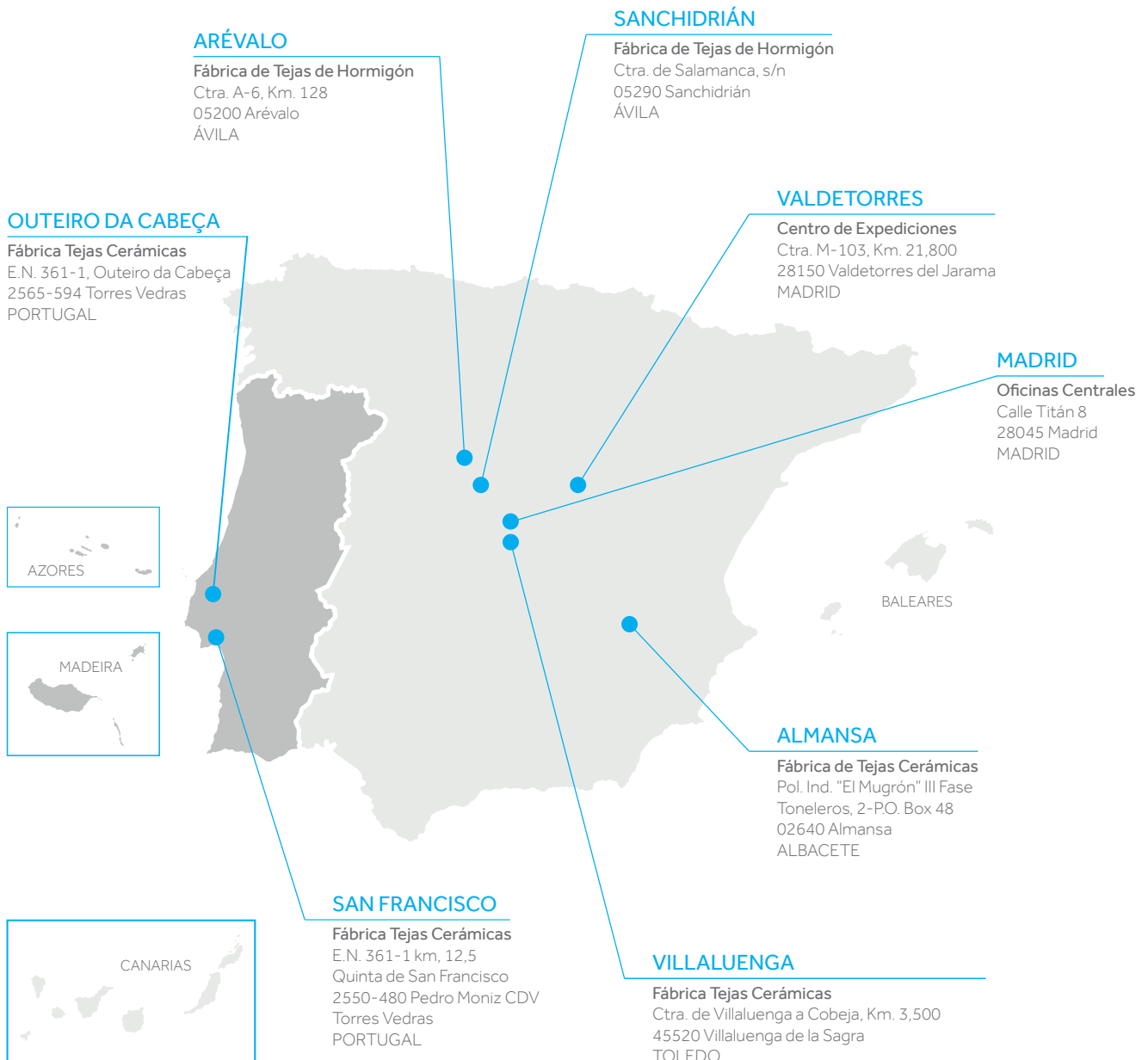
- Garantía completa de durabilidad y resistencia frente a la entrada de agua, ligada al Sistema, cubriendo los fallos del producto y su instalación.
- Nuestros sistemas Tectum Pro, Tectum First y Tectum Plus ofrecen sus garantías de sistema y solución por un periodo de 15 años.
- El sistema Tectum Solar ofrece una garantía de 10 años frente a la estanqueidad.

Ambas garantías están validadas para instaladores del Programa RoofPro. Consulte con su comercial las condiciones de cada una de ellas.

## Política de Entregas y Costes de Transporte



# Implantación Industrial y Oficinas Comerciales



# Plantilla de Acuse de Pedido



## ACUSE DE PEDIDO

PÁG. 1/1

Acusamos recibo de su pedido, con fecha 21.10.2022, y le agradecemos la confianza depositada en nosotros.

Con el fin de garantizar una mejor calidad de servicio, adjuntamos su pedido para que efectúe las comprobaciones oportunas y nos comunique cualquier anomalía que pudiera existir.

En caso de no recibir comunicación alguna por su parte en las 2 horas siguientes a la recepción del presente acuse de pedido, entenderemos que este es correcto y procederemos a cumplimentarlo extendiendo los correspondientes documentos al efecto.

Servicio de Atención al cliente:  
Cobert: Tlf. 925 530 708 / FAX: 925 531 718

Gestor Pedido: XXXXXXX XXXXXX N/Refer: XXXXX Su Refer:	FECHA PEDIDO 21-10-22 F. ESTIMADA ENTREGA 31-10-22
CÓDIGO CLIENTE XXXXXX  XXXXXXXX XXXXXX, S.L. XXXXXXXX XXX, 001  XXXXXXXX XXXXXX, XXXXX.  C.I.F.: XXXXXXX	DIRECCIÓN DE ENVÍO MERCANCÍA XXXXXXXX XXXXXX, S.L. XXXXXXXX XXX, 001  XXXXXXXX XXXXXX, XXXXX. XXX TFNO: XXXXXXX FAX: XXXXXXX MOVIL:

Datos del cliente

Fecha

Información envío de mercancía

FORMA DE ENVÍO

Franco Destino:  
Franco Fábrica: X Mercancía a su disposición TRES DÍAS hábiles. Transcurrido este plazo se procederá a anular el pedido.

CÓDIGO	DESCRIPCIÓN	CENTRO	CANTIDAD	UN
2143232	TJ LÓGICA EMOTIONS NATURA BLACK P210 (C)	4L20	2.730	UN
2143255	1/2 TEJA LÓG EMOTIONS NATURA BLACK (C)	4L20	58	UN
2143265	TJ VENTIL LÓG EMOTIONS NATURA BLACK (C)	4L20	22	UN
7044444	REJILLA INOX TV INT LÓGICA PLANA AL (C)	4L20	22	UN
2143235	CABA PLANO EMOT NATURA BLACK/TERRA (C)	4L20	56	UN
2143259	RTE LAT DH LÓG EMOT NATU BLACK/TERRA (C)	4L20	58	UN
2143248	RTE LAT IZ LÓG EMOT NATU BLACK/TERRA (C)	4L20	58	UN
2143251	1/2 TJ DOB EN LÓG EMOT NATURA BLACK (C)	4L20	58	UN
7042387	FIGAROLL PLUS GRIS 280mm x 5M	4L20	5	UN
7042829	RASTREL CUMBRERA U 40*50*40 1x2500mm	4L20	10	UN
7041794	SMC-17	4L20	44	UN
7041753	GANCHO DE CUMBRERA NEGRO GC3-N	4L20	100	UN
5100238	RASTREL DE ALERO LISO GRIS 7 cm	4L20	44	UN
7041183	CINTA ADHESIVA DIVOROLL 1 CARA	4L20	2	UN
7044673	VAPOROLL VAPOTECH 2S- 160 gr. PLUS	4L20	4	UN
2143244	TAPA CAB PL EMOT NATURA BLACK/TERRA (C)	4L20	4	UN
U-PCMSL	PALET CERAMICA MIXTA SIMPLE TOLEDO	4N20	14	UN

Código COBERT del producto

Detalle de productos solicitados

Detalle cantidad solicitada

Nomenclatura por centros COBERT

- 4A20 - SANCHIDRIÁN
- 4G20 - VALDETORRES
- 4L20 - VILLALUENGA
- 4Y20 - ALMANSA
- 4P20 - ARÉVALO
- 4A06 - OUTEIRO

# Condiciones generales de venta

## 1. ÁMBITO DE APLICACIÓN

**1.1.** Las presentes Condiciones Generales de Venta (en adelante, «CGV») son condiciones generales de la contratación y se aplican a todas las ventas realizadas por BMI Roofing System S.L. y/o Asfaltos Chova S.A. (en adelante, «BMI») y, junto con la filial, las filiales y cualquier otra empresa propiedad o controlada por BMI Group Holdings UK Limited, el «Grupo») a compradores profesionales (autónomos o empresas) de bienes (en adelante, «Cliente» o «Clientes») y, junto con BMI, conjuntamente, las «Partes»). Las presentes CGV sustituyen y dejan sin efecto a todas las versiones anteriores, así como cualesquiera acuerdos, declaraciones y comunicaciones previos, ya sean verbales o escritos, entre las Partes, en relación con su objeto. Asimismo, las CGV prevalecerán sobre cualesquiera cláusulas o condiciones divergentes incluidas en formularios, documentos, comunicaciones o pedidos utilizados por cualquiera de las Partes y constituyen la única base de la relación comercial, prevaleciendo sobre cualesquiera condiciones generales, términos o documentos de cualquier naturaleza emitidos por el Cliente. Cualquier modificación de las CGV solo será válida si se acuerda expresamente por escrito y está firmada por un apoderado debidamente autorizado para representar a BMI.

**1.2.** Las presentes CGV entrarán en vigor en la fecha de su firma o publicación y mantendrán su validez durante toda la relación comercial, suministro o contrato vigente con el Cliente, sin perjuicio de las posibles modificaciones o actualizaciones acordadas entre las Partes.

**1.3.** Durante la vigencia de las presentes CGV, las mismas se aplicarán a la venta de todos los productos y/o servicios ofrecidos por BMI en la actualidad y en el futuro («Productos» y/o «Servicios», respectivamente), según se describan en catálogos, planos, listas de precios, fichas técnicas, folletos, el sitio web de BMI y cualesquiera otros documentos análogos, incluso cuando tengan fines publicitarios o promocionales, ya sea en formato impreso o electrónico (conjuntamente, los «Catálogos»).

**1.4.** Cualesquiera muestras, descripciones, especificaciones, planos, dibujos, ilustraciones, datos, dimensiones, pesos, prestaciones, características técnicas, indicaciones y demás información relativa a los Productos que BMI facilite en los Catálogos (salvo la información técnica contenida en las fichas técnicas oficiales) o en su sitio web tendrá carácter meramente orientativo y aproximado, y su finalidad será únicamente ofrecer una presentación general de los Productos. En consecuencia, ningún Catálogo formará parte del Contrato ni tendrá fuerza contractual, ni generará obligación o responsabilidad alguna, autónoma o adicional, para BMI. Todo ello, salvo que las Partes acuerden expresamente lo contrario por escrito.

**1.5.** La entrega o puesta a disposición de los Catálogos no constituye una oferta vinculante ni una oferta formal de contratación por parte de BMI. BMI podrá modificar, actualizar o sustituir los Catálogos y/o, en todo o en parte, las muestras, descripciones, especificaciones, planos, dibujos, ilustraciones, datos, dimensiones, pesos, prestaciones e indicaciones contenidos en los mismos, en cualquier momento y sin necesidad de previo aviso.

## 2. ÓRDENES DE COMPRA

**2.1.** Los precios, catálogos y/o documentos publicitarios o promocionales no constituyen una oferta de los productos que en ellos se indican y BMI se reserva el derecho de retirar sin previo aviso cualquier producto de su documentación de precios o publicidad y de modificar las características que en ellos se muestran. No obstante, los Clientes podrán cancelar cualquier pedido, antes de su aceptación por parte de BMI, en caso de que dichos cambios afecten a características que fueran esenciales para su compromiso de compra, sin derecho a indemnización alguna.

**2.2.** Cada pedido de compra emitido por el Cliente implica la aceptación plena e incondicional de las CGV vigentes en cada momento y de los precios aplicables conforme a lo previsto en las mismas.

**2.3.** Todos los pedidos de compra del Cliente deberán realizarse por escrito y ser completos, claros y suficientemente detallados. BMI se

reserva el derecho de exigir que el pedido se formalice en un formato específico o mediante la plantilla de pedido que, en su caso, facilite BMI. Los pedidos deberán incluir toda la información necesaria para su correcta tramitación y ejecución, incluyendo, a título enunciativo y no limitativo: referencias, cantidades, lugar de recogida o entrega (en las instalaciones de BMI o del Cliente, según corresponda) y fechas solicitadas de recogida o entrega. BMI no aceptará solicitudes de compra realizadas verbalmente ni modificaciones que no se formulen por escrito. Cada pedido dará lugar, en su caso, a la emisión por BMI de un acuse de recibo y aceptación del pedido (en adelante, el «POA»), que BMI enviará en un plazo de tres (3) días hábiles desde la recepción del pedido, indicando la disponibilidad estimada o la fecha prevista de entrega (en las instalaciones de BMI o del Cliente, según corresponda), así como las cantidades confirmadas. Si BMI no emite el POA dentro del plazo indicado, el pedido se considerará no aceptado.

**2.4.** BMI podrá suspender, rechazar o cancelar la ejecución de pedidos pendientes de entrega cuando el Cliente: (i) no haya abonado, total o parcialmente, una o varias entregas anteriores; o (ii) haya superado el límite de crédito que, en su caso, se le haya asignado. Asimismo, BMI podrá cancelar total o parcialmente cualquier pedido, sin penalización ni responsabilidad, cuando concorra cualquiera de las siguientes circunstancias: (i) imposibilidad o falta de entrega por parte de los proveedores de BMI de los productos, componentes o materias primas necesarios para la fabricación o suministro; (iii) escasez, indisponibilidad o dificultades relevantes en el aprovisionamiento de materias primas, productos o componentes necesarios; o (iiii) que, tras la aceptación del pedido y antes de la fecha prevista de entrega, se produzca un incremento excepcional e imprevisible de los costes de energía, transporte, materias primas u otros insumos de producción, de forma que la ejecución del pedido suponga un desequilibrio manifiesto de las prestaciones o resulte económicamente insostenible para BMI.

## 3. DISPONIBILIDAD DE LOS PRODUCTOS

**3.1.** La disponibilidad de los Productos para su recogida en las instalaciones de BMI se mantendrá garantizada durante un plazo máximo de siete (7) días hábiles a contar desde la fecha de disponibilidad indicada en el POA.

**3.2.** Una vez emitido el POA por BMI, cualquier solicitud de modificación, cancelación o suspensión del pedido solo será válida si cuenta con la previa aceptación expresa y por escrito de BMI. En caso de aceptación, y sin perjuicio de cualesquiera otros derechos que pudieran corresponderle, BMI podrá: (i) repercutir al Cliente cualesquiera costes adicionales en que incurra como consecuencia de la modificación, cancelación o suspensión y (ii) exigir al Cliente, en concepto de cláusula penal complementaria a cualquier indemnización por daños y perjuicios con un importe equivalente al 25% de las cantidades adeudadas o comprometidas en relación con el pedido afectado.

## 4. TRANSPORTE; ENTREGA

**4.1.** Las fechas de recogida y entrega indicadas en el POA tienen carácter meramente orientativo. Los retrasos en la entrega o en la puesta a disposición para su recogida no conferirán al Cliente derecho alguno a indemnización por daños y perjuicios ni a compensación de ningún tipo, ni justificarán la cancelación del pedido, salvo que el Cliente acredite que el retraso se debe a un incumplimiento grave imputable a BMI. En ningún caso se considerará que BMI incumple las presentes CGV cuando el retraso se deba a un supuesto de fuerza mayor.

**4.2.** Salvo que las Partes acuerden expresamente lo contrario por escrito, la entrega de los Productos se realizará en fábrica (esto es, en las instalaciones de BMI).

**4.3.** En caso de:

- i. Productos vendidos Ex Works (esto es, a la salida de fábrica o desde las zonas de almacenamiento): queda terminantemente prohibido el acceso de personas ajenas a BMI a las zonas de carga de Productos. Asimismo, durante las operaciones de carga, la programación, ordenación o secuenciación de los pedidos no constituye un servicio prestado por BMI.

ii. Productos entregados en las instalaciones del Cliente: con independencia del medio de transporte utilizado, BMI se reserva el derecho de facturar cualesquiera gastos de transporte no incluidos en el precio de los Productos, incluyendo, en su caso, los sobrecostes de combustible repercutidos por los transportistas y cualesquiera otros costes adicionales de transporte.

**4.4.** Con independencia del método de entrega acordado y del medio de recogida o transporte utilizado por el Cliente:

i. Cuando los precios se establezcan «a portes pagados», dichos precios incluyen el transporte.

ii. El Cliente se compromete a cumplir la normativa aplicable, a observar las mejores prácticas en la recogida y transporte de los Productos y a respetar en todo momento las instrucciones y las normas de seguridad y salud vigentes en las distintas instalaciones de BMI.

**4.5.** BMI se reserva el derecho de facturar separadamente el coste de los palés. Cuando proceda, BMI podrá conceder un abono por los palés devueltos, siempre que la devolución se realice dentro de un plazo razonable, en buen estado y sin daños, y de conformidad con las instrucciones y requisitos específicos establecidos por BMI.

## 5. GARANTÍAS

**5.1.** El Cliente se compromete a facilitar a los compradores y/o beneficiarios y/o usuarios de los Productos información veraz, clara, completa y pertinente sobre los Productos y sobre las garantías aplicables. Asimismo, el Cliente se obliga a asegurar que su personal, representantes y/o subcontratistas asuman y cumplan este mismo compromiso.

**5.2. Garantía general:** BMI garantiza únicamente que, en el momento de su entrega, los Productos cumplen las especificaciones técnicas recogidas en las fichas técnicas vigentes en dicha fecha. BMI no ofrece garantía alguna por daños o defectos estéticos. Asimismo, BMI excluye cualquier garantía relativa a la uniformidad o estabilidad del tono/color de los Productos a lo largo del tiempo. Con la máxima amplitud permitida por la normativa aplicable, BMI no asume responsabilidad ni otorga garantía o declaración alguna, expresa o implícita, en relación con los Productos, incluida, sin carácter limitativo, su idoneidad para un uso distinto del previsto o no contemplado en las especificaciones técnicas aplicables o en las normas vigentes. Cualquier intervención, manipulación o reparación realizada sobre los Productos sin la previa autorización por escrito de BMI, incluso aunque posteriormente se alegue su carácter defectuoso, anulará la garantía y comportará la pérdida de cualesquiera derechos o acciones frente a BMI. Se hace constar que, si fuese necesaria la intervención de personal de BMI en una obra, dicha intervención tendrá carácter meramente técnico o de apoyo y no sustituirá, en ningún caso, la actuación de los profesionales intervinientes en el proceso constructivo (en particular, la propiedad, dirección facultativa, contratistas, instaladores u otros), por no estar BMI cualificada ni habilitada para asumir tales funciones.

**5.3. Ejecución de las garantías.** Salvo que existan acuerdos específicos distintos formalizados por escrito en relación con garantías concretas, para que resulte admisible cualquier reclamación al amparo de una garantía general o específica, el Cliente deberá notificarla a BMI por cualquier medio admitido en Derecho que permita dar fe de la recepción del contenido así como con acuse de recibo o por correo electrónico en el plazo de siete (7) días desde la entrega o, en su caso, desde la aparición o detección del defecto o fallo, y deberá acompañarla de la documentación justificativa pertinente (incluyendo, a título enunciativo, factura, fotografías y comunicación de la reclamación). El Cliente autoriza desde este momento a BMI a acceder a los edificios o instalaciones en los que se encuentren los Productos con el fin de realizar, documentar y registrar las inspecciones y comprobaciones que resulten necesarias. BMI podrá, a su sola discreción, sustituir los Productos defectuosos o reembolsar su precio, excluyéndose expresamente cualesquiera gastos accesorios o indirectos, tales como transporte, fijación, montaje o instalación, retirada, desmontaje o cualesquiera otros, así como cualquier compensación o indemnización de cualquier naturaleza. Los Productos objeto de reclamación que sean sustituidos o cuyo precio sea reembolsado deberán ponerse íntegramente a disposición de BMI.

Las reparaciones o sustituciones efectuadas no darán lugar, en ningún caso, a la prórroga o reinicio del periodo de garantía inicial del Producto afectado, que permanecerá inalterado.

**5.4.** La garantía únicamente será aplicable cuando concurren cumulativamente las siguientes condiciones: (i) el Cliente ostente la

titularidad legítima del Producto; (ii) el Cliente haya abonado íntegramente el importe adeudado por la compra de los Productos; (iii) el Cliente haya cumplido las condiciones normales de manipulación, almacenamiento, transporte, uso, instalación y mantenimiento, respetando las buenas prácticas del sector, los estándares aplicables, las recomendaciones técnicas, certificaciones vigentes y, en particular, las instrucciones de instalación y fijación establecidas por BMI, así como cualesquiera otras recomendaciones comunicadas por BMI; y (iv) cuando exista formación obligatoria, el instalador haya completado y validado dicha formación con BMI Academy con carácter previo a la instalación del Producto. El distribuidor o revendedor de Productos BMI se compromete a informar a su cliente de que, cuando BMI exija formación obligatoria previa, corresponde al instalador ponerse en contacto con BMI para recibirla. En caso contrario, el cliente del distribuidor o revendedor no podrá ejercitar las garantías relativas a la calidad del Producto. Asimismo, el distribuidor o revendedor se obliga, en caso de reventa de Productos BMI, a garantizar que toda la documentación y/o elementos de comunicación incluidos o incorporados a los Productos BMI se transmitan a sus clientes. (v) En caso de garantía ampliada, esta deberá haber sido previamente validada por escrito por BMI. Cualquier distribuidor o revendedor que ofrezca o confirme una ampliación de garantía sin la previa aprobación escrita de BMI será el único responsable frente a su cliente de los compromisos asumidos.

**5.5.** Los Productos estandarizados se suministran de conformidad con la normativa europea aplicable y, cuando proceda, disponen del correspondiente marcado CE.

**5.6.** En el momento de la entrega o de la puesta a disposición para su recogida, el Cliente seguirá siendo responsable de verificar la cantidad y el estado de los Productos. La aceptación de los Productos se entenderá realizada conforme al Incoterm acordado por las Partes y teniendo en cuenta las tolerancias habituales del sector. Los Productos no defectuosos y conformes con el pedido no serán objeto de devolución ni de reembolso. En caso de Productos defectuosos o no conformes con el pedido, su devolución y/o sustitución únicamente podrá llevarse a cabo con la previa autorización por escrito de BMI y siempre que los Productos se devuelvan en su embalaje original, sin alteraciones, manipulaciones o transformaciones físicas o químicas, y sin incluir otros productos distintos. La devolución solo se considerará aceptada tras la verificación y validación por el personal de BMI en el lugar designado para la devolución.

**5.7.** Las imágenes, fotografías o representaciones contenidas en soportes impresos o digitales de BMI tienen carácter meramente ilustrativo y no son contractuales, ya que BMI no puede garantizar una reproducción fiel de los colores. En consecuencia, BMI no responderá por la entrega de Productos cuyo color resulte insatisfactorio para el Cliente. A estos efectos, BMI recomienda al Cliente visitar a un distribuidor y/o solicitar una muestra antes de realizar cualquier pedido.

## 6. LIMITACIÓN DE RESPONSABILIDAD

**6.1.** BMI no será responsable frente al Cliente, en ningún caso, de daños indirectos, consecuenciales y/o de pérdidas económicas, incluyendo, a título enunciativo y no limitativo, lucro cesante, pérdidas operativas, pérdida de ingresos o de oportunidades comerciales, penalizaciones o indemnizaciones por retrasos en la entrega, sanciones o costes asociados a retrasos en la ejecución de obras, y cualesquiera otros daños de naturaleza análoga, con independencia de que fueran previsibles.

Asimismo, BMI no responderá de los daños derivados, entre otros, de granizo, de un mantenimiento inadecuado de las cubiertas, o de la manipulación, almacenamiento, transporte, instalación o uso de los Productos de forma contraria a las buenas prácticas del sector, a los estándares aplicables, a las recomendaciones y evaluaciones técnicas vigentes, incluidas las instrucciones de instalación de BMI y cualesquiera recomendaciones comunicadas por BMI al Cliente. La enumeración anterior tiene carácter meramente ejemplificativo y no exhaustivo.

**6.2.** Con la máxima amplitud permitida por la normativa aplicable, BMI declina cualquier declaración, garantía o responsabilidad, expresa o implícita, incluyendo, sin carácter limitativo, las relativas a la comerciabilidad, la idoneidad o adecuación para un fin particular o el rendimiento derivado del uso de los Productos. El Cliente asume todos los riesgos derivados del uso de los Productos, ya sea de forma aislada o en combinación con otros bienes o materiales, y será el único responsable de los daños, directos o indirectos, que pudieran derivarse de dicho uso. En cualquier caso, la responsabilidad total de BMI, por cualquier causa y con independencia de la base jurídica (contractual, extracontractual o de otra naturaleza), quedará limitada al valor de los Productos objeto de reclamación y, en todo caso, al precio efectivamente pagado por el Cliente por dichos Productos.

## 7. PRECIO Y PAGO

**7.1.** Los Productos se facturarán a los precios vigentes en la fecha de aceptación del pedido por parte de BMI (POA), salvo que se acuerde expresamente lo contrario por escrito. El Cliente acepta que dichos precios puedan ser revisados cuando se produzcan incrementos en los costes de materias primas, energía, transporte u otros insumos relevantes, o como consecuencia de modificaciones normativas o fiscales que impliquen un aumento de la carga tributaria o de los costes asociados al suministro.

**7.2.** Las facturas de BMI se emitirán tras la expedición del correspondiente albarán de entrega, en el momento de la recogida o del envío de los Productos.

**7.3.** Salvo estipulación en contrario, el Cliente abonará las facturas sin descuento ni compensación, mediante transferencia a la cuenta bancaria indicada por BMI, conforme a las condiciones de pago acordadas con BMI. BMI se reserva el derecho de verificar la situación jurídica y económico-financiera del Cliente y, en función del resultado, de establecer las medidas razonables que garanticen el cobro (incluyendo, entre otras, pago anticipado por transferencia antes del envío, reducción de plazos de pago, límites de crédito, garantías bancarias u otras garantías equivalentes).

**7.4.** Las condiciones y plazos de pago no podrán aplazarse en ningún caso, incluso en supuesto de controversia. Ninguna reclamación relativa a la calidad o cantidad de los Productos facultará al Cliente para retener total o parcialmente el pago de las facturas.

**7.5.** No se aceptarán pagos mediante cheque.

**7.6.** En caso de retraso en el pago, BMI se reserva el derecho, sin perjuicio de cualesquiera otras acciones o derechos: (i) de suspender total o parcialmente cualquier entrega o pedido en curso; y (ii) de exigir el pago de intereses de demora al tipo previsto en la normativa aplicable, devengándose desde el día siguiente al vencimiento y siendo exigibles a primer requerimiento, sin necesidad de requerimiento previo formal. El impago de una factura constituirá un incumplimiento grave y esencial del Cliente. En tal caso, BMI podrá resolver de pleno derecho el contrato o los pedidos afectados si, tras un requerimiento fehaciente, el Cliente no hubiera regularizado la situación en el plazo de quince (15) días, sin perjuicio de la reclamación de las cantidades debidas y de cualesquiera daños y perjuicios que procedan.

**7.7.** La parte del coste unitario del Producto correspondiente a la eco-contribución representa el importe asumido por BMI para la gestión de los residuos generados de los envases industriales y comerciales según ley aplicable. Cuantía que se repercutirá íntegramente al Cliente, sin posibilidad de reducción, y se desglosará en cada factura.

## 8. TRANSFERENCIA DE LA PROPIEDAD Y DE LOS RIESGOS

**8.1.** La propiedad de los Productos permanecerá en todo momento en BMI y solo se transmitirá al Cliente una vez recibido el pago íntegro de todas las cantidades adeudadas por cualquier concepto en relación con los Productos (principal, impuestos, intereses, gastos y cualesquiera accesorios). No obstante lo anterior, tanto la posesión como el riesgo de pérdida, deterioro o daño de los Productos se transmitirá al Cliente: (i) cuando los Productos sean entregados en las instalaciones del Cliente, en el momento de su entrega efectiva; o (ii) cuando los Productos deban ser recogidos por el Cliente o puestos a su disposición en fábrica/almacén, desde el momento en que se pongan a disposición del Cliente en la planta de producción, instalaciones de almacenamiento o depósito de BMI; o (iii) cuando el transporte sea organizado por BMI, desde el momento de la entrega de los Productos al primer transportista, salvo pacto expreso distinto por escrito. La reserva de dominio se pacta exclusivamente como garantía del pago y no afectará a la transmisión del riesgo en los términos anteriores.

**8.2.** El Cliente podrá, en el curso ordinario de su actividad, revender los Productos entregados aun cuando no los haya pagado íntegramente. Dicha autorización quedará automáticamente revocada si: (i) el Cliente incurre en impago o retrasos reiterados; (ii) BMI aprecia razonablemente un deterioro relevante del riesgo de crédito del Cliente; o (iii) se inicia o se solicita cualquier procedimiento preconcursal o concursal, o medida equivalente, respecto del Cliente. Hasta el pago íntegro, el Cliente: (a) se obliga a no pignorar, gravar ni constituir garantía alguna sobre los Productos; (b) se compromete a informar a BMI, a primer requerimiento, sobre el paradero, estado y destino de los Productos y, en su caso, sobre las reventas realizadas; y (c) cede a BMI, con carácter anticipado y hasta el importe total adeudado, los créditos que nazcan frente a sus compradores por la reventa de los Productos, facultando a BMI, en

caso de revocación de la autorización o incumplimiento, para notificar dicha cesión a los deudores y cobrar directamente. En cualquiera de los supuestos de revocación, BMI podrá, a su elección y sin perjuicio de otros derechos: (i) exigir el pago inmediato del importe pendiente; y/o (ii) exigir la restitución de los Productos no pagados, total o parcialmente, o el valor de los mismos.

**8.3.** Mientras subsista la reserva de dominio, el Cliente deberá: (i) identificar y mantener separados los Productos sujetos a reserva de dominio, de forma que puedan reconocerse en todo momento como propiedad de BMI (incluyendo, cuando proceda, etiquetado, referencias y trazabilidad); (ii) permitir a BMI, previa notificación razonable, el acceso a las instalaciones donde se encuentren los Productos para su inspección y verificación; y (iii) contratar y mantener en vigor, desde la transmisión del riesgo, un seguro suficiente que cubra los riesgos de pérdida, daño o deterioro de los Productos, así como la responsabilidad frente a terceros derivada de los mismos, comprometiéndose a aportar justificante de cobertura a primer requerimiento de BMI. En caso de restitución o retirada de Productos, todos los gastos asociados (incluidos, entre otros, desmontaje, manipulación, embalaje, carga y transporte) serán a cargo del Cliente, salvo que BMI acuerde expresamente lo contrario por escrito.

## 9. PROPIEDAD INDUSTRIAL

**9.1.** El Cliente reconoce expresamente que todos los nombres comerciales, marcas, logotipos y cualesquiera otros signos distintivos, existentes o futuros, así como cualesquiera variaciones, extensiones, derivados o elementos complementarios de los mismos, que sean titularidad de BMI y/o de las sociedades del Grupo, se encuentran debidamente protegidos y son propiedad exclusiva de BMI y/o del Grupo. En consecuencia, el Cliente se obliga, por sí o por terceros, y en cualquier territorio y para cualquier clase de productos o servicios, a no solicitar, registrar ni intentar registrar, directa o indirectamente, (i) marcas, nombres comerciales, nombres de dominio o cualesquiera otros signos distintivos idénticos o confundibles con los de BMI/Grupo; ni (ii) signos distintivos que incorporen, reproduzcan o imiten total o parcialmente las marcas o signos distintivos de BMI/Grupo, o que puedan considerarse accesorios, derivados o que presenten similitud susceptible de generar riesgo de confusión o asociación. En caso de incumplimiento, BMI se reserva el derecho de ejercitar cuantas acciones le correspondan en defensa de sus derechos, incluyendo la adopción de medidas cautelares y la reclamación de daños y perjuicios, en su caso. El Cliente no estará autorizado a comercializar los Productos bajo denominaciones distintas de las de BMI ni a reetiquetarlos o rebrandearlos sin la previa autorización por escrito de BMI. Asimismo, cualesquiera modelos, planos, estudios, cálculos, documentos, especificaciones, herramientas y demás materiales técnicos o comerciales creados o adquiridos por BMI seguirán siendo de su exclusiva titularidad y no podrán ser comunicados a terceros ni reproducidos, total o parcialmente, sin la previa autorización expresa y por escrito de BMI (y/o del Grupo). El Cliente se compromete a no realizar, directa o indirectamente, ninguna reproducción, copia, ingeniería inversa o imitación de los Productos ni de los materiales anteriores y a informar de inmediato a BMI de cualquier infracción de los derechos de BMI/Grupo de la que tenga conocimiento o de cualquier reproducción o uso no autorizado.

## 10. FUERZA MAYOR

**10.1.** La concurrencia de un supuesto de fuerza mayor eximirá a BMI de responsabilidad por el incumplimiento total o parcial, el retraso o el cumplimiento defectuoso de sus obligaciones contractuales, en la medida en que dicho incumplimiento sea consecuencia directa de ese evento. A estos efectos, se entenderá por fuerza mayor cualquier acontecimiento ajeno al control de la parte afectada, no imputable a la misma, y que resulte imprevisible o inevitable conforme al artículo 1105 del Código Civil, y que impida, dificulte de forma sustancial o retrase el cumplimiento de la obligación. A título meramente enunciativo y sin carácter limitativo (y sin perjuicio de cualesquiera otros supuestos reconocidos por la legislación aplicable), se considerarán supuestos de fuerza mayor, entre otros: incidentes y/o accidentes que afecten a la producción o al almacenamiento de los Productos; interrupción total o parcial del suministro de materias primas o energía; incumplimiento o indisponibilidad de transportistas; fenómenos naturales que afecten al suministro de materias primas, equipos de producción o Productos (incluyendo incendios, inundaciones o granizo); averías de maquinaria; conflictos laborales (incluidos los internos de BMI) y, en particular, huelgas totales o parciales; decisiones o actos administrativos; cambios normativos o medidas unilaterales de las autoridades; epidemias o pandemias; conflictos armados; y, en general, cualquier acontecimiento externo a BMI que sea imprevisible y que retrase o impida el cumplimiento de sus compromisos. Mientras dure el evento

de fuerza mayor, las obligaciones afectadas quedarán suspendidas por el tiempo estrictamente necesario. Si la duración del evento de fuerza mayor excede de tres (3) meses, BMI podrá resolver/cancelar las ventas o pedidos afectados, sin penalización ni responsabilidad por los daños o perjuicios que dicha cancelación pudiera ocasionar.

## 11. IMPUESTOS

**11.1.** Los precios se entienden sin impuestos y se incrementarán, en su caso, por el importe del IVA y/o de cualesquiera otros tributos, tasas o gravámenes aplicables, incluidos los que recaigan sobre la venta, producción o transporte de los Productos. Cuando (i) la entrega de los Productos esté exenta de IVA en el Estado desde el que se expiden los Productos como consecuencia de su expedición o transporte fuera de dicho Estado, y (ii) la expedición o el transporte sea realizado por el Cliente o por cuenta de este, el Cliente deberá remitir a BMI, en los plazos que se indican a continuación, la documentación acreditativa correspondiente (en adelante, las «Pruebas documentales»): a) Documentación de transporte/expedición: los documentos que acrediten la expedición o el transporte de los Productos fuera del Estado de expedición, conforme a la normativa aplicable en dicho Estado, en el plazo de veinte (20) días desde la recogida de los Productos por el Cliente. b) Entregas dentro de la Unión Europea: además de lo anterior, una declaración escrita firmada por persona debidamente autorizada, en la que se certifique que los Productos han sido transportados o enviados por el Cliente o por un tercero por cuenta del Cliente, indicando el Estado miembro de destino y manifestando que la expedición o el transporte se ha realizado conforme a la normativa aplicable en el Estado de expedición. Dicha declaración deberá remitirse antes del día diez (10) del mes siguiente al de la fecha de entrega.

**11.2.** Si el Cliente no remite a BMI las Pruebas documentales en los términos y plazos anteriores y, como consecuencia de ello, BMI fuera objeto de una regularización, liquidación o reclamación de IVA respecto de las ventas efectuadas al Cliente, este deberá, de forma inmediata: (i) indemnizar a BMI por el importe del ajuste o cuota de IVA exigida o regularizada; (ii) reembolsar a BMI cualesquiera sanciones, recargos e intereses de demora o por pago extemporáneo que, en su caso, hubiera soportado BMI por no haber repercutido el IVA en la factura inicial o por la falta de aportación de las Pruebas documentales; y (iii) asumir y reembolsar los gastos y honorarios razonables de asesoramiento y representación legal en que incurra BMI en relación con dicha regularización o reclamación.

## 12. PROTECCIÓN DE DATOS

**12.1.** BMI ha adoptado un aviso de privacidad para terceros y una política de protección de datos conforme al Reglamento (UE) 2016/679 (RGPD) y, en su caso, a la Ley Orgánica 3/2018, que puede consultarse en: <https://www.bmigroup.com/third-party-site-privacy-notice/>.

**12.2.** BMI tratará cualesquiera datos personales que reciba en el marco de la relación comercial de conformidad con el RGPD y demás normativa aplicable, y conforme a su aviso de privacidad. Los datos se conservarán durante la vigencia de la relación contractual y, una vez finalizada, durante el tiempo necesario para el cumplimiento de obligaciones legales y/o durante los plazos de prescripción aplicables, tras lo cual serán suprimidos o anonimizados, según proceda. De conformidad con la normativa aplicable, los interesados podrán ejercitar los derechos de acceso, rectificación, supresión, oposición, limitación del tratamiento y, cuando proceda, portabilidad, así como a no ser objeto de decisiones individualizadas automatizadas, dirigiendo su solicitud a: [privacy@bmigroup.com](mailto:privacy@bmigroup.com)

## 13. ÉTICA Y CUMPLIMIENTO

**13.1.** BMI espera que el Cliente gestione su actividad y realice sus compras de conformidad con los valores y estándares de BMI recogidos en su Código de Conducta y en sus políticas y directrices de cumplimiento (incluidas las relativas a anticorrupción), en la versión vigente en cada momento, disponibles en: <https://secure.ethicspoint.com/domain/media/en/gui/68599/index.html>

**13.2.** El Cliente se compromete a cumplir, y a hacer que sus empleados, representantes, agentes, contratistas y subcontratistas cumplan, toda la normativa aplicable relativa, entre otras, a: (i) lucha contra la corrupción, el soborno y el tráfico de influencias; (ii) controles de exportación, sanciones y restricciones comerciales y financieras (incluyendo, en particular, las impuestas por la Unión Europea, los Estados Unidos de América y las Naciones Unidas, en la medida en que resulten aplicables) (las «Restricciones a la exportación»); (iii) derechos humanos; y (iv) protección del medio ambiente. En particular, el Cliente declara, garantiza y se obliga a que: a) ni el Cliente ni ninguno de sus administradores o

directivos figura en listas de sanciones o de partes restringidas publicadas por autoridades competentes; ni está establecido, domiciliado o reside habitualmente en un país o territorio sujeto a sanciones generales; ni está directa o indirectamente propiedad o controlado por, o actúa en nombre o bajo la dirección de, personas o entidades sujetas a sanciones; b) no revenderá, suministrará ni pondrá a disposición los Productos, directa o indirectamente, a personas o entidades incluidas en listas de sanciones, ni para destinos o usos prohibidos por las Restricciones a la exportación; c) no realizará, ofrecerá, prometerá, autorizará ni aceptará, directa o indirectamente, sobornos, pagos de facilitación, comisiones ilícitas (kickbacks), ventajas indebidas, regalos u otras prestaciones de valor cuando el acto o finalidad asociado esté prohibido por la normativa anticorrupción aplicable, o cuando tenga por objeto influir indebidamente en una decisión o actuación; y d) notificará de inmediato a BMI cualquier hecho o sospecha razonable de incumplimiento de lo previsto en este artículo. El incumplimiento de lo dispuesto en esta cláusula facultará a BMI, sin perjuicio de cualesquiera otros derechos o acciones, a resolver la relación comercial y/o los pedidos afectados con efecto inmediato, sin responsabilidad para BMI.

**13.3.** El Cliente defenderá, indemnizará y mantendrá indemne a BMI, sus sociedades del Grupo, administradores, empleados y representantes frente a cualesquiera reclamaciones, daños, pérdidas, sanciones, responsabilidades, costes y gastos (incluidos honorarios razonables de asesoramiento y defensa legal) que se deriven de, o guarden relación con, el incumplimiento por parte del Cliente y/o de sus contratistas, subcontratistas o cualesquiera terceros bajo su control, de las obligaciones establecidas en el presente artículo.

## 14. JURISDICCIÓN; LEY APLICABLE

**14.1.** Las partes harán sus mejores esfuerzos para resolver de forma amistosa cualquier controversia. En caso contrario, toda impugnación, disputa o reclamación (incluidas las de naturaleza extracontractual) que se derive de o guarde relación con las presentes CGV, con la relación entre las Partes, o con su objeto, validez, interpretación, ejecución o terminación, se regirá e interpretará conforme al Derecho español y se someterá, con carácter exclusivo, a la jurisdicción de los Juzgados y Tribunales de Madrid (España), con renuncia expresa a cualquier otro fuero que pudiera corresponderles. Quedan expresamente excluidas las disposiciones de la Convención de las Naciones Unidas sobre los Contratos de Compraventa Internacional de Mercaderías (Viena, 11 de abril de 1980).

**14.2.** Por lo tanto, en caso de que el Cliente sea demandado por un tercero ante un tribunal distinto del previsto en la cláusula 14.1, el Cliente se compromete, en la medida permitida por la ley, a no formular en dicho procedimiento acción alguna contra BMI, incluida la llamada en garantía, ni a instar su intervención como tercero. Cualquier reclamación del Cliente frente a BMI relacionada con esos hechos deberá ejercitarse separadamente y con sujeción a la jurisdicción exclusiva pactada en la cláusula 14.1.

## 15. IDIOMA

**15.1.** Las presentes CGV están disponibles en español e inglés. En caso de discrepancia o conflicto entre ambas versiones, las Partes acuerdan que prevalecerá la versión en español.

## 16. MISCELÁNEA

**16.1.** El Cliente consiente expresamente que BMI pueda ceder o transferir total o parcialmente su posición contractual, así como los derechos y obligaciones derivados de las presentes CGV y de las relaciones comerciales asociadas, a cualquier sociedad del Grupo BMI, en el marco de operaciones de reestructuración, reorganización, fusión, escisión, aportación de rama de actividad o cualquier operación societaria análoga, surtiendo efectos desde su notificación al Cliente, sin necesidad de formalidad adicional.

**16.2.** Si alguna disposición (o parte de ella) de las presentes CGV fuera o llegara a ser inválida, ilegal o inaplicable, dicha disposición se considerará modificada en la medida mínima necesaria para que sea válida y aplicable; y, si ello no fuera posible, se tendrá por no puesta, manteniéndose en vigor el resto de las CGV. Las Partes negociarán de buena fe una disposición válida que sustituya a la afectada y que refleje, en la mayor medida posible, la intención económica y jurídica original.

Condiciones comerciales siempre actualizadas en: [bmigroup.com/es/condiciones-de-venta](https://www.bmigroup.com/es/condiciones-de-venta)

**Abril de 2026**



## Somos líderes europeos en fabricación y venta de productos y soluciones para cubierta plana e inclinada.

A través de nuestras marcas, Cobert, ChovA, EverGuard, Icopal y Sealoflex, ofrecemos soluciones para todo tipo de cubierta.

En **BMI Iberia** contamos con una amplia red comercial experta en soluciones para impermeabilización y cubiertas.

Tenemos 6 fábricas distribuidas entre España y Portugal, equipadas con tecnología de vanguardia donde producimos tejas y sistemas de cubierta reconocidos mundialmente por su calidad. Y 1 planta de fabricación especializada en soluciones de cubierta plana y aislamiento térmico y acústico.

Contamos con 12 centros logísticos y múltiples depósitos de material que garantizan nuestra agilidad en el servicio a la península ibérica y a los más de 60 países a los que exportamos.

### BMI España

Tel. +34 925 53 07 08

Email. [informacion.es@bmigroup.com](mailto:informacion.es@bmigroup.com)

[bmigroup.com/es](http://bmigroup.com/es)

## TE ACOMPAÑAMOS A LO LARGO DE TODO TU PROYECTO



Asesoramiento de nuestro equipo técnico



Formación teórica y práctica en nuestros sistemas



Programa de **certificación** al instalador



Servicio digital de **medición de cubiertas** en 48h



CAT039ES-04/26